



## СФЕРИЧНИ КРАНОВЕ

ЦЕНОВА ЛИСТА



**GIACOMINI**  
WATER E-MOTION

2026

ЦЕНОВА ЛИСТА 01.05.2026г.

Производител:Giacomini S.p.A. Италия

Вносител: Тератерм ООД, София



### 03. СПИРАТЕЛНИ ВЕНТИЛИ И ТРЪБНА АРМАТУРА

#### СФЕРИЧНИ СПИРАТЕЛНИ ВЕНТИЛИ GIACOMINI за вода за отоплителни/охладителни системи с червена ръкохватка

##### ТЕХНИЧЕСКИ ХАРАКТЕРИСТИКИ

Сферичните кранове Giacomini са проектирани да осигуряват висока механична устойчивост, минимизирайки необходимото пространство и гарантирайки работа при много високи работни налягания. Използваните покрития са подходящи за системи за топла и студена вода, битова вода, газове, въглеродороди, сгъстен въздух и сухи наситени пари.

Вътрешният защитен от несанкционирано отваряне механичен механизъм го прави подходящ за употреба във вътрешни и външни газоразпределителни линии.

Широката гама от продукти осигурява правилното решение за всяка нужда.

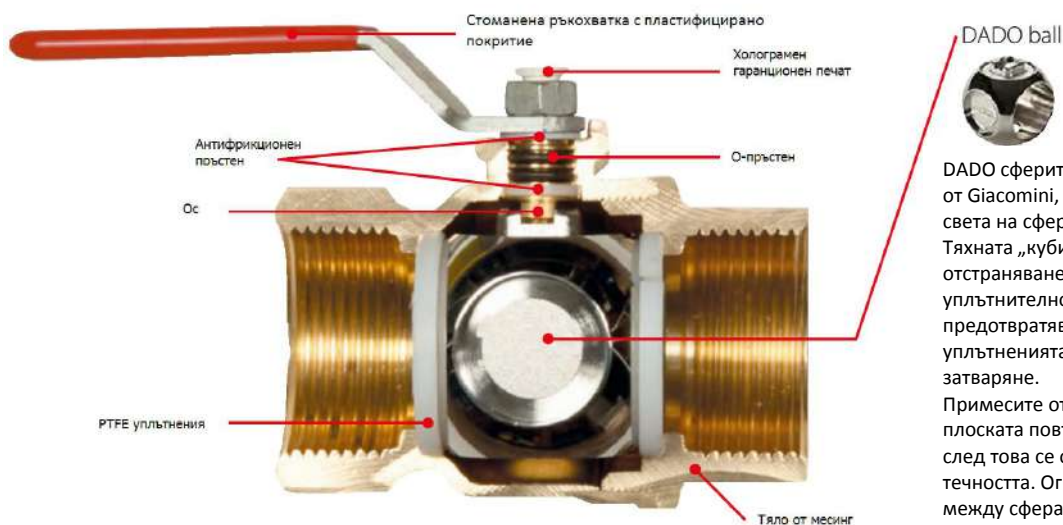
##### СТАНДАРТЕН ОТВОР И ПЪЛЕН ОТВОР / STANDARD PORT AND FULL PORT

Стандартните сферични кранове с отвор за монтаж имат свободна част от не по-малко от 75% от тръбата, на която трябва да се монтират.

Сферичните кранове с пълен отвор за монтаж осигуряват свободна част, съответстваща на тръбата.

Pipe DN	8	10	15	20	25	32	40	50	65	75	100
Standard port DN	8	10	14	18	22	28	35	45	58	68	90
Full port DN	8	10	15	20	25	32	40	50	65	75	100

##### ОСНОВНИ КОМПОНЕНТИ



DADO сферите са ексклузивен дизайн от Giacomini, който революционизира света на сферичните кранове. Тяхната „кубична“ форма позволява отстраняване на примеси от уплътнителното легло, предотвратявайки повреди по уплътненията по време на отваряне и затваряне. Примесите от потока се утаяват върху плоската повърхност на сферата и след това се отстраняват от потока на течността. Ограниченият контакт между сферата и уплътнителните легла намалява триенето между компонентите и клапана, като въртящият момент при маневриране е по-малък от 15/20% в сравнение с този, необходим за традиционната сфера. Комбинацията от тези фактори удължава полезния живот на PTFE уплътненията.

#### СФЕРИЧНИ ВЕНТИЛИ ПЪЛНО ПРОПУСКАНЕ - GIACOMINI СЕРИЯ DADO®

ЦЕНОВА ЛИСТА 01.05.2026г.

Производител:Giacomini S.p.A. Италия

Вносител: Тератерм ООД, София



### R250D

Сферичен вентил с резбови връзки тип „женска-женска“.  
Стандартен отвор. Поддържа се в постоянна складова наличност в България.  
Мин. работна температура: -20 °C с 50% гликолови разтвори  
Макс. работна температура със суха наситена пара: 185 °C с 1,05 MPa (10,5 bar)  
Макс. работно налягане при 20 °C с вода и неопасен газ:  
4,2 MPa (42 bar) за 1/4", 3/8", 1/2", 3/4"  
3,5 MPa (35 bar) за 1", 1-1/4", 1-1/2", 2"  
2,8 MPa (28 bar) за 2-1/2", 3", 4"

> R250D



Температурен диапазон с течни въглеводороди\*: -20÷60 °C  
Макс. работно налягане при 20 °C с течни въглеводороди\*: 1,2 MPa (12 bar)  
\* Моля, консултирайте се с техническата поддръжка на Giacomini, за да проверите съвместимостта на продукта със специфичния въглеводород.

Standard port

Продуктов №	Размер	Цена без ДДС	Цена с ДДС	Цена без ДДС	Цена с ДДС
R250X001	1/4"	9,88 лв	11,85 лв	5,05 €	6,06 €
R250X002	3/8"	11,97 лв	14,37 лв	6,12 €	7,35 €
R250X003	1/2"	12,81 лв	15,38 лв	6,55 €	7,86 €
R250X004	3/4"	19,82 лв	23,78 лв	10,13 €	12,16 €
R250X005	1"	30,88 лв	37,06 лв	15,79 €	18,95 €
R250X006	1"1/4	44,34 лв	53,21 лв	22,67 €	27,21 €
R250X007	1"1/2	65,37 лв	78,44 лв	33,42 €	40,11 €
R250X008	2"	99,68 лв	119,62 лв	50,97 €	61,16 €
R250X009	2"1/2	204,42 лв	245,31 лв	104,52 €	125,42 €
R250X010	3"	288,13 лв	345,76 лв	147,32 €	176,78 €
R250X011	4"	621,26 лв	745,51 лв	317,64 €	381,17 €

### R850

Сферичен вентил с резбови връзки тип „женска-женска“.  
Пълен отвор за 1/4", 3/8", 1/2", 3/4" - 1", 1-1/4", 1-1/2", 2"; стандартен отвор за 2-1/2", 3", 4".  
Мин. работна температура: -20 °C с 50% гликолови разтвори  
Макс. работна температура със суха наситена пара: 185 °C с 1,05 MPa (10,5 bar)  
Макс. работно налягане при 20 °C с вода и неопасен газ:  
3,5 MPa (35 bar) за 1/4", 3/8", 1/2", 3/4"  
2,8 MPa (28 bar) за 1", 1-1/4", 1-1/2", 2", 2-1/2", 3", 4"

> R850



Температурен диапазон с течни въглеводороди\*: -20÷60 °C  
Макс. работно налягане при 20 °C с течни въглеводороди\*: 1,2 MPa (12 бара)  
\* Моля, консултирайте се с техническата поддръжка на Giacomini, за да проверите съвместимостта на продукта със специфичния въглеводород.

Full port for 1/4",  
3/8", 1/2", 3/4" -  
1", 1-1/4", 1-  
1/2", 2"; standard  
port for 2-1/2",  
3", 4".

Продуктов №	Размер	Цена без ДДС	Цена с ДДС	Цена без ДДС	Цена с ДДС
R850X021	1/4"	10,00 лв	12,01 лв	5,12 €	6,14 €
R850X022	3/8"	11,19 лв	13,43 лв	5,72 €	6,87 €
R850X023	1/2"	12,68 лв	15,22 лв	6,49 €	7,78 €
R850X024	3/4"	19,34 лв	23,21 лв	9,89 €	11,87 €
R850X025	1"	28,72 лв	34,46 лв	14,68 €	17,62 €
R850X026	1"1/4	42,27 лв	50,72 лв	21,61 €	25,93 €
R850X027	1"1/2	69,19 лв	83,03 лв	35,38 €	42,45 €
R850X028	2"	104,09 лв	124,91 лв	53,22 €	63,86 €
R850X029	2"1/2	159,09 лв	190,90 лв	81,34 €	97,61 €
R850X030	3"	278,67 лв	334,40 лв	142,48 €	170,98 €
R850X031	4"	541,78 лв	650,14 лв	277,01 €	332,41 €

ЦЕНОВА ЛИСТА 01.05.2026г.

Производител:Giacomini S.p.A. Италия

Вносител: Тератерм ООД, София

### R910

Сферичен вентил DADO с резбови връзки тип „женска-женска“. Пълен отвор.  
Мин. работна температура: -20 °С с 50% гликолови разтвори  
Макс. работна температура със суха наситена пара: 185 °С с 1,05 МПа (10,5 bar)  
Макс. работно налягане при 20 °С с вода и неопасен газ:  
4,2 МПа (42 bar) за 3/8", 1/2", 3/4"  
3,5 МПа (35 bar) за 1", 1-1/4", 1-1/2", 2"  
2,8 МПа (28 bar) за 2-1/2", 3", 4"

Температурен диапазон с течни въглеводороди\*: -20÷60 °С

Макс. работно налягане при 20 °С с течни въглеводороди\*: 1,2 МПа (12 bar)

\* Моля, консултирайте се с техническата поддръжка на Giacomini, за да проверите съвместимостта на продукта със специфичния въглеводород



> R910



**СЕРИЯ DADO®**  
**Full port**

Продуктов №	Размер	Цена без ДДС	Цена с ДДС	Цена без ДДС	Цена с ДДС
R910X022	3/8"	11,97 лв	14,37 лв	6,12 €	7,35 €
R910X023	1/2"	15,30 лв	18,36 лв	7,82 €	9,39 €
R910X024	3/4"	23,19 лв	27,82 лв	11,86 €	14,23 €
R910X025	1"	35,70 лв	42,84 лв	18,25 €	21,90 €
R910X026	1"1/4"	53,57 лв	64,28 лв	27,39 €	32,87 €
R910X027	1"1/2"	82,85 лв	99,42 лв	42,36 €	50,83 €
R910X028	2"	122,13 лв	146,56 лв	62,45 €	74,94 €
R910X029	2"1/2"	372,30 лв	446,76 лв	190,35 €	228,43 €
R910X030	3"	485,36 лв	582,43 лв	248,16 €	297,79 €
R910X031	4"	907,86 лв	1 089,43 лв	464,18 €	557,02 €

### R950 - тежка серия

Сферичен вентил DADO, с резбови връзки тип „женска-женска“, тежка серия. Пълен отвор.

Мин. работна температура: -20 °С с 50% гликолови разтвори

Макс. работна температура със суха наситена пара: 185 °С с 1,05 МПа (10,5 bar)

Макс. работно налягане при 20 °С с вода и неопасен газ: 4,2 МПа (42 bar) за 1/4", 3/8", 1/2", 3/4"

3,5 МПа (35 bar) за 1", 1-1/4", 1-1/2", 2"

Температурен диапазон с течни въглеводороди\*: -20÷60 °С

Макс. работно налягане при 20 °С с течни въглеводороди\*: 1,2 МПа (12 bar)

\* Моля, консултирайте се с техническата поддръжка на Giacomini, за да проверите съвместимостта на продукта със специфичния въглеводород.

> R950



**СЕРИЯ DADO®**  
**Full port**

Продуктов №	Размер	Цена без ДДС	Цена с ДДС	Цена без ДДС	Цена с ДДС
R950X021	1/4"	11,11 лв	13,33 лв	5,68 €	6,81 €
R950X022	3/8"	15,95 лв	19,14 лв	8,15 €	9,78 €
R950X023	1/2"	17,14 лв	20,56 лв	8,76 €	10,51 €
R950X024	3/4"	25,48 лв	30,57 лв	13,03 €	15,63 €
R950X025	1"	42,63 лв	51,16 лв	21,80 €	26,16 €
R950X026	1 1/4"	66,86 лв	80,23 лв	34,18 €	41,02 €
R950X027	1 1/2"	95,47 лв	114,56 лв	48,81 €	58,57 €
R950X028	2"	150,92 лв	181,10 лв	77,16 €	92,60 €

ЦЕНОВА ЛИСТА 01.05.2026г.

Производител:Giacomini S.p.A. Италия

Вносител: Тератерм ООД, София



## Сравнение серии дълга ръкохватка F-F

### > R250D



Ball valve, with female-female threaded connections.  
Standard port.  
Min. working temperature: -20 °C with 50 % glycol solutions  
Max. working temperature with dry saturated steam: 185 °C with 1,05 MPa (10,5 bar)  
Max. working pressure at 20 °C with water and not dangerous gas: 4,2 MPa (42 bar) for 1/4", 3/8", 1/2", 3/4"  
3,5 MPa (35 bar) for 1", 1-1/4", 1-1/2", 2"  
2,8 MPa (28 bar) for 2-1/2", 3", 4"

Temperature range with liquid hydrocarbons\*: -20+60 °C  
Max. working pressure at 20 °C with liquid hydrocarbons\*: 1,2 MPa (12 bar)

\* Please consult Giacomini technical support, to check the compatibility of the product with the specific hydrocarbon.

### > R850



Ball valve, with female-female threaded connections.  
Full port for 1/4", 3/8", 1/2", 3/4" - 1", 1-1/4", 1-1/2", 2"; standard port for 2-1/2", 3", 4".  
Min. working temperature: -20 °C with 50 % glycol solutions  
Max. working temperature with dry saturated steam: 185 °C with 1,05 MPa (10,5 bar)  
Max. working pressure at 20 °C with water and not dangerous gas: 3,5 MPa (35 bar) for 1/4", 3/8", 1/2", 3/4"  
2,8 MPa (28 bar) for 1", 1-1/4", 1-1/2", 2", 2-1/2", 3", 4"

Temperature range with liquid hydrocarbons\*: -20+60 °C  
Max. working pressure at 20 °C with liquid hydrocarbons\*: 1,2 MPa (12 bar)

\* Please consult Giacomini technical support, to check the compatibility of the product with the specific hydrocarbon.

### > R910



DADO ball valve, with female-female threaded connections.  
Full port.  
Min. working temperature: -20 °C with 50 % glycol solutions  
Max. working temperature with dry saturated steam: 185 °C with 1,05 MPa (10,5 bar)  
Max. working pressure at 20 °C with water and not dangerous gas: 4,2 MPa (42 bar) for 3/8", 1/2", 3/4"  
3,5 MPa (35 bar) for 1", 1-1/4", 1-1/2", 2"  
2,8 MPa (28 bar) for 2-1/2", 3", 4"

Temperature range with liquid hydrocarbons\*: -20+60 °C  
Max. working pressure at 20 °C with liquid hydrocarbons\*: 1,2 MPa (12 bar)

\* Please consult Giacomini technical support, to check the compatibility of the product with the specific hydrocarbon.



### > R950



DADO ball valve, with female-female threaded connections, heavy series.  
Full port.  
Min. working temperature: -20 °C with 50 % glycol solutions  
Max. working temperature with dry saturated steam: 185 °C with 1,05 MPa (10,5 bar)  
Max. working pressure at 20 °C with water and not dangerous gas: 4,2 MPa (42 bar) for 1/4", 3/8", 1/2", 3/4"  
3,5 MPa (35 bar) for 1", 1-1/4", 1-1/2", 2"

Temperature range with liquid hydrocarbons\*: -20+60 °C  
Max. working pressure at 20 °C with liquid hydrocarbons\*: 1,2 MPa (12 bar)

\* Please consult Giacomini technical support, to check the compatibility of the product with the specific hydrocarbon.



ЦЕНОВА ЛИСТА 01.05.2026г.

Производител:Giacomini S.p.A. Италия

Вносител: Тератерм ООД, София



**R251D**

Сферичен вентил с резбови връзки тип „женска-женска“.

Стандартен отвор.Поддържа се в постоянна складова наличност в България.

Мин. работна температура: -20 °C с 50% гликолови разтвори

Макс. работна температура със суха наситена пара: 185 °C с 1,05 МПа (10,5 bar)

Макс. работно налягане при 20 °C с вода и неопасен газ: 4,2 МПа (42 bar) за 1/4", 3/8", 1/2", 3/4"

3,5 МПа (35 bar) за 1", 1-1/4"

Температурен диапазон с течни въглеводороди\*: -20÷60 °C

Макс. работно налягане при 20 °C с течни въглеводороди\*: 1,2 МПа (12 bar)

\* Моля, консултирайте се с техническата поддръжка на Giacomini, за да проверите съвместимостта на продукта със специфичния въглеводород.

> R251D



Standard port

Продуктов №	Размер	Цена без ДДС	Цена с ДДС	Цена без ДДС	Цена с ДДС
R251X001	1/4"	10,26 лв	12,32 лв	5,25 €	6,30 €
R251X002	3/8"	12,21 лв	14,65 лв	6,24 €	7,49 €
R251X003	1/2"	13,07 лв	15,69 лв	6,68 €	8,02 €
R251X004	3/4"	20,57 лв	24,69 лв	10,52 €	12,62 €
R251X005	1"	31,46 лв	37,76 лв	16,09 €	19,30 €
R251X006	1"1/4	45,12 лв	54,14 лв	23,07 €	27,68 €

**R851D**

Сферичен вентил с резбови връзки тип „женска-женска“. Пълен отвор.

Мин. работна температура: -20 °C с 50% гликолови разтвори

Макс. работна температура със суха наситена пара: 185 °C с 1,05 МПа (10,5 bar)

Макс. работно налягане при 20 °C с вода и неопасен газ: 3,5 МПа (35 bar) за 1/4", 3/8", 1/2", 3/4"

2,8 МПа (28 bar) за 1", 1-1/4"

Температурен диапазон с течни въглеводороди\*: -20÷60 °C

Макс. работно налягане при 20 °C с течни въглеводороди\*: 1,2 МПа (12 bar)

\* Моля, консултирайте се с техническата поддръжка на Giacomini, за да проверите съвместимостта на продукта със специфичния въглеводород.

> R851



Full port

Продуктов №	Размер	Цена без ДДС	Цена с ДДС	Цена без ДДС	Цена с ДДС
R851X021	1/4"	10,29 лв	12,34 лв	5,26 €	6,31 €
R851X022	3/8"	11,43 лв	13,72 лв	5,84 €	7,01 €
R851X023	1/2"	13,33 лв	16,00 лв	6,82 €	8,18 €
R851X024	3/4"	19,92 лв	23,91 лв	10,19 €	12,22 €
R851X025	1"	29,50 лв	35,40 лв	15,08 €	18,10 €
R851X026	1"1/4	43,50 лв	52,20 лв	22,24 €	26,69 €

ЦЕНОВА ЛИСТА 01.05.2026г.

Производител:Giacomini S.p.A. Италия

Вносител: Тератерм ООД, София



### R911

Сферичен вентил DADO с резбови връзки тип „женска-женска“. Пълен отвор.  
Мин. работна температура: -20 °C с 50% гликолови разтвори  
Макс. работна температура със суха наситена пара: 185 °C с 1,05 МПа (10,5 bar)  
Макс. работно налягане при 20 °C с вода и неопасен газ: 4,2 МПа (42 bar) за 3/8", 1/2", 3/4"  
3,5 МПа (35 bar) за 1", 1-1/4"  
Температурен диапазон с течни въглеводороди\*: -20÷60 °C  
Макс. работно налягане при 20 °C с течни въглеводороди\*: 1,2 МПа (12 bar)  
\* Моля, консултирайте се с техническата поддръжка на Giacomini, за да проверите съвместимостта на продукта със специфичния въглеводород.

> R911



**СЕРИЯ DADO®**  
**Full port**

Продуктов №	Размер	Цена без ДДС	Цена с ДДС	Цена без ДДС	Цена с ДДС
R911X022	3/8"	13,68 лв	16,41 лв	6,99 €	8,39 €
R911X023	1/2"	15,67 лв	18,80 лв	8,01 €	9,61 €
R911X024	3/4"	23,83 лв	28,60 лв	12,19 €	14,62 €
R911X025	1"	36,89 лв	44,26 лв	18,86 €	22,63 €
R911X026	1"1/4"	56,18 лв	67,42 лв	28,73 €	34,47 €

### R951 - тежка серия

Сферичен вентил DADO, с резбови връзки тип „женска-женска“, тежка серия. Пълен отвор.  
Мин. работна температура: -20 °C с 50% гликолови разтвори  
Макс. работна температура със суха наситена пара: 185 °C с 1,05 МПа (10,5 bar)  
Макс. работно налягане при 20 °C с вода и неопасен газ: 4,2 МПа (42 bar) за 1/4", 3/8", 1/2", 3/4"  
3,5 МПа (35 bar) за 1", 1-1/4"  
Температурен диапазон с течни въглеводороди\*: -20÷60 °C  
Макс. работно налягане при 20 °C с течни въглеводороди\*: 1,2 МПа (12 bar)  
\* Моля, консултирайте се с техническата поддръжка на Giacomini, за да проверите съвместимостта на продукта със специфичния въглеводород

> R951



**СЕРИЯ DADO®**  
**Full port**

Продуктов №	Размер	Цена без ДДС	Цена с ДДС	Цена без ДДС	Цена с ДДС
R951X021	1/4"	15,45 лв	18,54 лв	7,90 €	9,48 €
R951X022	3/8"	15,73 лв	18,88 лв	8,04 €	9,65 €
R951X023	1/2"	17,98 лв	21,57 лв	9,19 €	11,03 €
R951X024	3/4"	26,71 лв	32,05 лв	13,66 €	16,39 €
R951X025	1"	43,95 лв	52,74 лв	22,47 €	26,97 €
R951X026	1 1/4"	67,51 лв	81,01 лв	34,52 €	41,42 €

ЦЕНОВА ЛИСТА 01.05.2026г.

Производител:Giacomini S.p.A. Италия

Вносител: Тератерм ООД, София



### R254D

Сферичен вентил с резбови връзки тип „женска-мъжка“.

Стандартен порт.

Мин. работна температура: -20 °C с 50% гликолови разтвори

Макс. работна температура със суха наситена пара: 185 °C с 1,05 МПа (10,5 bar)

Макс. работно налягане при 20 °C с вода и неопасен газ: 4,2 МПа (42 bar) за 1/4", 3/8", 1/2", 3/4"

3,5 МПа (35 bar) за 1", 1-1/4"

Температурен диапазон с течни въглеводороди\*: -20÷60 °C

Макс. работно налягане при 20 °C с течни въглеводороди\*: 1,2 МПа (12 bar)

\* Моля, консултирайте се с техническата поддръжка на Giacomini, за да проверите съвместимостта на продукта със специфичния въглеводород

> R254D



Standard port

Продуктов №	Размер	Цена без ДДС	Цена с ДДС	Цена без ДДС	Цена с ДДС	03
R254X001	1/4"	12,90 лв	15,48 лв	6,60 €	7,92 €	
R254X002	3/8"	13,05 лв	15,66 лв	6,67 €	8,01 €	
R254X003	1/2"	14,63 лв	17,56 лв	7,48 €	8,98 €	
R254X004	3/4"	22,13 лв	26,55 лв	11,31 €	13,58 €	
R254X005	1"	33,65 лв	40,37 лв	17,20 €	20,64 €	
R254X006	1"1/4"	50,80 лв	60,96 лв	25,98 €	31,17 €	

### R914

Сферичен вентил DADO, с резбови връзки с женска и мъжка резба. Пълен отвор.

Поддържа се в постоянна складова наличност в България.

Мин. работна температура: -20 °C с 50% гликолови разтвори

Макс. работна температура със суха наситена пара: 185 °C с 1,05 МПа (10,5 bar)

Макс. работно налягане при 20 °C с вода и неопасен газ: 4,2 МПа (42 bar) за 1/4", 3/8", 1/2", 3/4"

3,5 МПа (35 bar) за 1", 1-1/4"

Температурен диапазон с течни въглеводороди\*: -20÷60 °C

Макс. работно налягане при 20 °C с течни въглеводороди\*: 1,2 МПа (12 bar)

\* Моля, консултирайте се с техническата поддръжка на Giacomini, за да проверите съвместимостта на продукта със специфичния въглеводород.

> R914



**СЕРИЯ DADO®**  
Full port

Продуктов №	Размер	Цена без ДДС	Цена с ДДС	Цена без ДДС	Цена с ДДС
R914X021	1/4"	11,97 лв	14,37 лв	6,12 €	7,35 €
R914X022	3/8"	15,49 лв	18,59 лв	7,92 €	9,51 €
R914X023	1/2"	14,63 лв	17,56 лв	7,48 €	8,98 €
R914X024	3/4"	22,13 лв	26,55 лв	11,31 €	13,58 €
R914X025	1"	33,65 лв	40,37 лв	17,20 €	20,64 €
R914X026	1"1/4"	60,94 лв	73,12 лв	31,16 €	37,39 €

ЦЕНОВА ЛИСТА 01.05.2026г.

Производител:Giacomini S.p.A. Италия

Вносител: Тератерм ООД, София



### R254DL

Сферичен вентил с резбови връзки тип „женска-мъжка“.

Стандартен порт.

Мин. работна температура: -20 °C с 50% гликолови разтвори

Макс. работна температура със суха наситена пара: 185 °C с 1,05 МПа (10,5 bar)

Макс. работно налягане при 20 °C с вода и неопасен газ: 4,2 МПа (42 bar) за 1/4", 3/8", 1/2", 3/4"

3,5 МПа (35 bar) за 1", 1-1/4", 1-1/2", 2"

Температурен диапазон с течни въглеводороди\*: -20÷60 °C

Макс. работно налягане при 20 °C с течни въглеводороди\*: 1,2 МПа (12 bar)

\* Моля, консултирайте се с техническата поддръжка на Giacomini, за да проверите съвместимостта на продукта със специфичния въглеводород.

> R254DL



Standard port

Продуктов №	Размер	Цена без ДДС	Цена с ДДС	Цена без ДДС	Цена с ДДС
R254LX001	1/4"	11,47 лв	13,77 лв	5,87 €	7,04 €
R254LX002	3/8"	13,40 лв	16,08 лв	6,85 €	8,22 €
R254LX003	1/2"	15,62 лв	18,75 лв	7,99 €	9,59 €
R254LX004	3/4"	22,13 лв	26,55 лв	11,31 €	13,58 €
R254LX005	1"	32,95 лв	39,54 лв	16,85 €	20,22 €
R254LX006	1"1/4	49,83 лв	59,80 лв	25,48 €	30,57 €
R254LX007	1"1/2	75,65 лв	90,78 лв	38,68 €	46,42 €
R254LX008	2"	108,35 лв	130,02 лв	55,40 €	66,48 €

### R854DL

Сферичен вентил с резбови връзки тип „женска-външна“. Пълен отвор.

Мин. работна температура: -20 °C с 50% гликолови разтвори

Макс. работна температура със суха наситена пара: 185 °C с 1,05 МПа (10,5 bar)

Макс. работно налягане при 20 °C с вода и неопасен газ: 3,5 МПа (35 bar) за 1/2", 3/4" 2,8 МПа (28 bar) за 1", 1-1/4", 1-1/2", 2"

Температурен диапазон с течни въглеводороди\*: -20÷60 °C

Макс. работно налягане при 20 °C с течни въглеводороди\*: 1,2 МПа (12 bar)

\* Моля, консултирайте се с техническата поддръжка на Giacomini, за да проверите съвместимостта на продукта със специфичния въглеводород

> R854L



Full port

Продуктов №	Размер	Цена без ДДС	Цена с ДДС	Цена без ДДС	Цена с ДДС
R854LX023	1/2"	14,67 лв	17,61 лв	7,50 €	9,00 €
R854LX024	3/4"	21,87 лв	26,24 лв	11,18 €	13,42 €
R854LX025	1"	32,46 лв	38,95 лв	16,59 €	19,91 €
R854LX026	1"1/4	47,78 лв	57,33 лв	24,43 €	29,31 €
R854LX027	1"1/2	78,33 лв	94,00 лв	40,05 €	48,06 €
R854LX028	2"	118,37 лв	142,05 лв	60,52 €	72,63 €

ЦЕНОВА ЛИСТА 01.05.2026г.

Производител:Giacomini S.p.A. Италия

Вносител: Тератерм ООД, София



### R914L

Сферичен вентил DADO, с резбови връзки тип „женска-външна“. Пълен отвор.  
Мин. работна температура: -20 °С с 50% гликолови разтвори  
Макс. работна температура със суха наситена пара: 185 °С с 1,05 МПа (10,5 bar)  
Макс. работно налягане при 20 °С с вода и неопасен газ:  
4,2 МПа (42 bar) за 1/4", 3/8", 1/2", 3/4"  
3,5 МПа (35 bar) за 1", 1-1/4", 1-1/2", 2"  
Температурен диапазон с течни въглеводороди\*: -20÷60 °С  
Макс. работно налягане при 20 °С с течни въглеводороди\*: 1,2 МПа (12 bar)  
\* Моля, консултирайте се с техническата поддръжка на Giacomini, за да проверите съвместимостта на продукта със специфичния въглеводород.

> R914L



**СЕРИЯ DADO®**  
**Full port**

Продуктов №	Размер	Цена без ДДС	Цена с ДДС	Цена без ДДС	Цена с ДДС
R914LX021	1/4"	11,97 лв	14,37 лв	6,12 €	7,35 €
R914LX022	3/8"	15,88 лв	19,06 лв	8,12 €	9,74 €
R914LX023	1/2"	16,70 лв	20,04 лв	8,54 €	10,25 €
R914LX024	3/4"	25,37 лв	30,44 лв	12,97 €	15,57 €
R914LX025	1"	39,65 лв	47,58 лв	20,27 €	24,33 €
R914LX026	1"1/4	60,94 лв	73,12 лв	31,16 €	37,39 €
R914LX027	1"1/2	90,39 лв	108,47 лв	46,22 €	55,46 €
R914LX028	2"	138,30 лв	165,96 лв	70,71 €	84,85 €

### R250DS

Сферичен вентил с резбови връзки тип „женска-женска“, с изпускателен кран и маркуч Ø 9 мм.  
Стандартен порт.  
Температурен диапазон: -20÷120 °С (-20 °С с 50% гликолови разтвори)  
Максимално работно налягане при 20 °С с вода: 4,2 МПа (42 bar) за 1/2", 3/4"  
3,5 МПа (35 bar) за 1", 1-1/4", 1-1/2", 2"

> R250DS



Standard port

Продуктов №	Размер	Цена без ДДС	Цена с ДДС	Цена без ДДС	Цена с ДДС
R250SX003	1/2"	21,16 лв	25,39 лв	10,82 €	12,98 €
R250SX004	3/4"	28,55 лв	34,25 лв	14,60 €	17,51 €
R250SX005	1"	40,15 лв	48,18 лв	20,53 €	24,63 €
R250SX006	1"1/4	55,10 лв	66,12 лв	28,17 €	33,81 €
R250SX007	1"1/2	81,62 лв	97,94 лв	41,73 €	50,08 €
R250SX008	2"	116,26 лв	139,51 лв	59,44 €	71,33 €

### R251S

Сферичен вентил, с връзки тип „женска-женска“ Т ръкохватка,  
с изпускателен кран с маркуч Ø 9 мм.  
Стандартен порт. Температурен диапазон: -20÷120 °С (-20 °С с 50% гликолови разтвори);  
Максимално работно налягане при 20 °С с вода:  
4,2 МПа (42 bar) за 1/2", 3/4"; 3,5 МПа (35 bar) за 1"

> R251S



Standard port

Продуктов №	Размер	Цена без ДДС	Цена с ДДС	Цена без ДДС	Цена с ДДС
R251SX003	1/2"	23,51 лв	28,21 лв	12,02 €	14,42 €
R251SX004	3/4"	31,92 лв	38,30 лв	16,32 €	19,58 €
R251SX005	1"	42,20 лв	50,64 лв	21,58 €	25,89 €

ЦЕНОВА ЛИСТА 01.05.2026г.

Производител:Giacomini S.p.A. Италия

Вносител: Тератерм ООД, София



### R910S

Сферичен вентил DADO, с резбови връзки тип „женска-женска“, с изпускателен кран и маркуч Ø 9 мм. Пълен отвор. Температурен диапазон: -20÷120 °С (-20 °С с 50% гликолови разтвори) Максимално работно налягане при 20 °С с вода: 4,2 МПа (42 bar) за 1/2", 3/4" 3,5 МПа (35 bar) за 1", 1-1/4", 1-1/2", 2"

> R910S



**СЕРИЯ DADO®**  
**Full port**

Продуктов №	Размер	Цена без ДДС	Цена с ДДС	Цена без ДДС	Цена с ДДС
R910SX003	1/2"	28,20 лв	33,84 лв	14,42 €	17,30 €
R910SX004	3/4"	35,89 лв	43,07 лв	18,35 €	22,02 €
R910SX005	1"	46,48 лв	55,78 лв	23,77 €	28,52 €
R910SX006	1"1/4	68,20 лв	81,84 лв	34,87 €	41,84 €
R910SX007	1"1/2	105,47 лв	126,57 лв	53,93 €	64,71 €
R910SX008	2"	155,58 лв	186,70 лв	79,55 €	95,46 €

### R259D

Сферичен вентил с холендър. Стандартен порт.

Мин. работна температура: -20 °С с 50% гликолови разтвори

Макс. работна температура със суха наситена пара: 185 °С с 1,05 МПа (10,5 bar)

Макс. работно налягане при 20 °С с вода и неопасен газ:

4,2 МПа (42 bar) за 1/2" F, 3/4" F

3,5 МПа (35 bar) за 1" F, 1-1/4" F

Температурен диапазон с течни въглеводороди\*: -20÷60 °С

Макс. работно налягане при 20 °С с течни въглеводороди\*: 1,2 МПа (12 bar)

\* Моля, консултирайте се с техническата поддръжка на Giacomini, за да проверите съвместимостта на продукта със специфичния въглеводород

> R259D



Standard port

Продуктов №	Размер	Цена без ДДС	Цена с ДДС	Цена без ДДС	Цена с ДДС
<b>хромиран</b>					
R259X003	1/2"X1/2"	20,83 лв	25,00 лв	10,65 €	12,78 €
R259X005	3/4"X3/4"	29,86 лв	35,84 лв	15,27 €	18,32 €
R259X007	1" X 1"	44,62 лв	53,55 лв	22,82 €	27,38 €
R259X009	1 1/4X1 1/4	64,55 лв	77,46 лв	33,00 €	39,60 €
R259X004	1/2"x3/4"	28,13 лв	33,76 лв	14,39 €	17,26 €
R259X006	3/4"X1"	34,08 лв	40,89 лв	17,42 €	20,91 €
R259X008	1"X1-1/4"	51,23 лв	61,48 лв	26,20 €	31,44 €
<b>нехромиран</b>					
R259Y003	1/2"X1/2"	20,44 лв	24,53 лв	10,45 €	12,54 €
R259Y005	3/4"X3/4"	28,91 лв	34,70 лв	14,78 €	17,74 €
R259Y006	3/4"X1"	33,08 лв	39,70 лв	16,92 €	20,30 €
R259Y007	1" X 1"	42,35 лв	50,82 лв	21,66 €	25,99 €
R259Y009	1 1/4X1 1/4	61,54 лв	73,85 лв	31,47 €	37,76 €
R259Y006	3/4"x1"	33,08 лв	39,70 лв	16,92 €	20,30 €
R259Y008	1"x1 1/4"	49,25 лв	59,10 лв	25,18 €	30,22 €

ЦЕНОВА ЛИСТА 01.05.2026г.

Производител:Giacomini S.p.A. Италия

Вносител: Тератерм ООД, София



### R919

Сферичен вентил с холендър DADO. Пълен отвор. Мин. работна температура: -20 °C с 50% гликолови разтвори

Максимална работна температура със суха наситена пара: 185 °C с 1,05 MPa (10,5 bar)

Максимално работно налягане при 20 °C с вода и неопасен газ:

4,2 MPa (42 bar) за 1/2" F, 3/4" F

3,5 MPa (35 bar) за 1" F, 1-1/4" F

Температурен диапазон с течни въглеводороди\*: -20÷60 °C

Максимално работно налягане при 20 °C с течни въглеводороди\*: 1,2 MPa (12 bar)

\* Моля, консултирайте се с техническата поддръжка на Giacomini, за да проверите съвместимостта на продукта със специфичния въглеводород

> R919



**СЕРИЯ DADO®**  
**Full port**

Продуктов №	Размер	Цена без ДДС	Цена с ДДС	Цена без ДДС	Цена с ДДС
R919X003	1/2" X 1/2" NK F. ROSSA	23,10 лв	27,72 лв	11,81 €	14,17 €
R919X004	VALV.SF.1/2" X 3/4" NK F. ROSSA	34,06 лв	40,87 лв	17,41 €	20,89 €
R919X005	VALV.SF.3/4" X 3/4" NK F. ROSSA	33,60 лв	40,32 лв	17,18 €	20,62 €
R919X006	VALV.SF 3/4" X 1" NK F. ROSSA	45,21 лв	54,25 лв	23,11 €	27,74 €
R919X007	VALV. SF 1" X 1" NK F. ROSSA	52,21 лв	62,65 лв	26,69 €	32,03 €
R919X008	VALV. SF 1" X 1 1/4" NK F. ROSSA	63,12 лв	75,74 лв	32,27 €	38,73 €
R919X009	VALV. SF 1 1/4" X 1 1/4" NK F. ROSSA	78,96 лв	94,75 лв	40,37 €	48,45 €

### R259DS

Сферичен вентил с холендър и изпускателен кран с маркуч Ø 9 мм.

Стандартен порт.

Температурен диапазон: -20÷120 °C (-20 °C с 50% гликолови разтвори)

Максимално работно налягане при 20 °C с вода: 4,2 MPa (42 bar) за 1/2" F, 3/4" F

3,5 MPa (35 bar) за 1" F, 1-1/4" F

> R259DS



**Standard port**

Продуктов №	Размер	Цена без ДДС	Цена с ДДС	Цена без ДДС	Цена с ДДС
R259SX003	1/2"X1/2"	29,17 лв	35,01 лв.	14,92 €	17,90 €
R259SX005	3/4"X3/4"	41,58 лв	49,89 лв.	21,26 €	25,51 €
R259SX007	1" X 1"	60,18 лв	72,22 лв.	30,77 €	36,92 €
R259SX009	1 1/4"X1 1/4"	81,73 лв	98,07 лв.	41,79 €	50,14 €
R259SX004	1/2"X3/4"	37,99 лв	45,59 лв.	19,42 €	23,31 €
R259SX006	3/4"X 1"	55,10 лв	66,12 лв.	28,17 €	33,81 €
R259SX008	1"X1"1/4"	64,16 лв	76,99 лв.	32,80 €	39,36 €

ЦЕНОВА ЛИСТА 01.05.2026г.

Производител:Giacomini S.p.A. Италия

Вносител: Тератерм ООД, София



### R919S

Сферичен вентил DADO с холендър и изпускател Ø 9 мм.

Пълен отвор.

Температурен диапазон: -20÷120 °С (-20 °С с 50% гликолови разтвори)

Максимално работно налягане при 20 °С с вода: 4,2 МПа (42 bar) за 1/2", 3/4"

3,5 МПа (35 bar) за 1", 1-1/4"

> R919S



**СЕРИЯ DADO®**  
**Full port**

Продуктов №	Размер	Цена без ДДС	Цена с ДДС	Цена без ДДС	Цена с ДДС
R919SX003	VALV.SF.1/2X1/2 ISO 228 NK C/SCAR.	36,50 лв	43,80 лв	18,66 €	22,39 €
R919SX005	VALV.SF.3/4" X 3/4" ISO 228 NK C/SCAR	49,51 лв	59,41 лв	25,31 €	30,37 €
R919SX007	VALV. SF 1" X 1"ISO 228 NK C/SCAR	69,32 лв	83,19 лв	35,44 €	42,53 €
R919SX009	VALV. SF 1"1/4 X 1"1/4 ISO 228 NK C/S	98,45 лв	118,14 лв	50,34 €	60,40 €

### R789

Ъглов сферичен кран с холендър. Пълен отвор.

Температурен диапазон: -20÷120 °С (-20 °С с 50% гликолови разтвори)

Максимално работно налягане при 20 °С с вода и неопасен газ: 1,6 МПа (16 bar)

Температурен диапазон с течни въглеводороди\*: -20÷60 °С

Максимално работно налягане при 20 °С с течни въглеводороди\*: 1,2 МПа (12 bar)

\* Моля, консултирайте се с техническата поддръжка на Giacomini, за да проверите съвместимостта на продукта със специфичния въглеводород.

> R789



Full port

Продуктов №	Размер	Цена без ДДС	Цена с ДДС	Цена без ДДС	Цена с ДДС
R789X003	1/2"x1/2"	29,73 лв	35,68 лв.	15,20 €	18,24 €
R789X005	3/4"x3/4"	44,47 лв	53,37 лв.	22,74 €	27,29 €
R789X007	1"x1"	63,90 лв	76,68 лв.	32,67 €	39,20 €

ЦЕНОВА ЛИСТА 01.05.2026г.

Производител:Giacomini S.p.A. Италия

Вносител: Тератерм ООД, София



### R251P

Сферичен кран с резбови връзки тип „женска-женска“ с гайка и уплътнение, специфичен за свързване към измервателни уреди. Женска холендрова гайка F Nut.

Стандартен порт.

Температурен диапазон: -20÷120 °C (-20 °C с 50% гликолови разтвори)

Максимално работно налягане при 20 °C с вода: 4,2 МПа (42 bar) за 1/2" F, 3/4" F

3,5 МПа (35 bar) за 1" F

> R251P



Standard port

Продуктов №	Размер	Цена без ДДС	Цена с ДДС	Цена без ДДС	Цена с ДДС
<b>хромиран - червена ръкохватка</b>					
R251PX002	1/2"x1/2" F Nut	22,75 лв	27,31 лв	11,63 €	13,96 €
R251PX003	1/2'Fx3/4F Nut	26,92 лв	32,31 лв	13,77 €	16,52 €
R251PX004	3/4'Fx3/4F Nut	27,47 лв	32,96 лв	14,04 €	16,85 €
R251PX005	3/4FX1" F Nut	32,85 лв	39,41 лв	16,79 €	20,15 €
R251PX006	1FX1" F Nut	42,20 лв	50,64 лв	21,58 €	25,89 €
<b>нехромиран - червена ръкохватка</b>					
R251PY003	1/2'Fx3/4F Nut	25,71 лв	30,86 лв	13,15 €	15,78 €
R251PY004	3/4'Fx3/4F Nut	26,15 лв	31,38 лв	13,37 €	16,04 €
R251PY005	3/4FX1" F Nut	31,27 лв	37,52 лв	15,99 €	19,18 €
R251PY006	1FX1" F Nut	40,26 лв	48,31 лв	20,58 €	24,70 €

ЦЕНОВА ЛИСТА 01.05.2026г.

Производител:Giacomini S.p.A. Италия

Вносител: Тератерм ООД, София



**Сферични спирателни вентили с извод за топломер пълно пропускане**

**R859T**

Сферичен вентил с мъжка резба, с държач за сонда. Вътрешна резба М10х1 мм, за сонда Ø 6 мм. Пълен отвор.

Температурен диапазон: -20÷120 °С (-20 °С с 50% гликолови разтвори)

Максимално работно налягане при 20 °С с вода:

3,5 МПа (35 bar) за 3/4"

2,8 МПа (28 bar) за 1"

> R859T



Full port

Продуктов №	Размер	Цена без ДДС	Цена с ДДС	Цена без ДДС	Цена с ДДС
R859TY005	3/4"X 3/4"	42,63 лв	51,16 лв	21,80 €	26,16 €
R859TY006	3/4"X 1"	46,89 лв	56,27 лв	23,98 €	28,77 €
R859TY007	1" X 1"	59,34 лв	71,21 лв	30,34 €	36,41 €

**R851T**

Сферичен вентил, с резбови връзки тип „женска-женска“, с държач за сонда с резба М10х1 мм, за сонда Ø 6 мм. Пълен отвор.

Температурен диапазон: -20÷120 °С (-20 °С с 50% гликолови разтвори)

Максимално работно налягане при 20 °С с вода:

3,5 МПа (35 bar) за 1/2", 3/4"

2,8 МПа (28 bar) за 1"

> R851T



Full port

Продуктов №	Размер	Цена без ДДС	Цена с ДДС	Цена без ДДС	Цена с ДДС
R851TY103	1/2"	31,27 лв	37,52 лв	15,99 €	19,18 €
R851TY104	3/4"	34,51 лв	41,41 лв	17,64 €	21,17 €
R851TY105	1"	43,50 лв	52,20 лв	22,24 €	26,69 €

ЦЕНОВА ЛИСТА 01.05.2026г.

Производител:Giacomini S.p.A. Италия

Вносител: Тератерм ООД, София



**Спирателни вентили за газ с жълта ръкохватка**

**R730GA** клас А

Сферичен вентил с резбови връзки тип „женска-женска“. Пълен отвор.

Температурен диапазон: -20÷60 °C

Максимално работно налягане (MOP) с газ: 0,5 MPa (5 bar)

Сертифициран по EN 331:2015

> **R730GA**



Full port

Продуктов №	Размер	Цена без ДДС	Цена с ДДС	Цена без ДДС	Цена с ДДС
R730GAX001	1/4"	10,83 лв	12,99 лв	5,54 €	6,64 €
R730GAX002	3/8"	12,84 лв	15,40 лв	6,56 €	7,88 €
R730GAX003	1/2"	12,99 лв	15,58 лв	6,64 €	7,97 €
R730GAX004	3/4"	19,79 лв	23,75 лв	10,12 €	12,14 €
R730GAX005	1"	32,82 лв	39,39 лв	16,78 €	20,14 €
R730GAX006	1 1/4"	45,59 лв	54,71 лв	23,31 €	27,97 €
R730GAX007	1 1/2"	76,00 лв	91,20 лв	38,86 €	46,63 €
R730GAX008	2"	117,14 лв	140,57 лв	59,89 €	71,87 €

**R731GA** клас А

Сферичен вентил с резбови връзки тип „женска-женска“. Пълен отвор.

Температурен диапазон: -20÷60 °C

Максимално работно налягане (MOP) с газ: 0,5 MPa (5 bar)

Сертифициран по EN 331:2015

> **R731GA**



Full port

Продуктов №	Размер	Цена без ДДС	Цена с ДДС	Цена без ДДС	Цена с ДДС
R731GAX002	3/8"	13,48 лв	16,18 лв	6,89 €	8,27 €
R731GAX003	1/2"	13,94 лв	16,73 лв	7,13 €	8,55 €
R731GAX004	3/4"	20,66 лв	24,79 лв	10,56 €	12,67 €
R731GAX005	1"	33,80 лв	40,56 лв	17,28 €	20,74 €
R731GAX006	1 1/4"	46,72 лв	56,06 лв	23,89 €	28,66 €

**R734LGA** клас А

Сферичен вентил с резбови връзки тип „женска-външна“. Пълен отвор.

Температурен диапазон: -20÷60 °C

Максимално работно налягане (MOP) с газ: 0,5 MPa (5 bar)

Сертифициран по EN 331:2015

> **R734LGA**



Full port

Продуктов №	Размер	Цена без ДДС	Цена с ДДС	Цена без ДДС	Цена с ДДС
R734LGAX001	1/4"	11,30 лв	13,56 лв	5,78 €	6,93 €
R734LGAX002	3/8"	12,86 лв	15,43 лв	6,57 €	7,89 €
R734LGAX003	1/2"	14,33 лв	17,19 лв	7,33 €	8,79 €
R734LGAX004	3/4"	21,80 лв	26,16 лв	11,15 €	13,38 €
R734LGAX005	1"	36,80 лв	44,16 лв	18,82 €	22,58 €
R734LGAX006	1 1/4"	52,77 лв	63,32 лв	26,98 €	32,38 €
R734LGAX007	1-1/2"	82,29 лв	98,74 лв	42,07 €	50,49 €
R734LGAX008	2"	125,07 лв	150,09 лв	63,95 €	76,74 €

ЦЕНОВА ЛИСТА 01.05.2026г.

Производител:Giacomini S.p.A. Италия

Вносител: Тератерм ООД, София



**R734GA** клас А

Сферичен вентил с резбови връзки тип „женска-външна“. Пълен отвор.

Температурен диапазон: -20÷60 °C

Максимално работно налягане (MOP) с газ: 0,5 MPa (5 bar)

Сертифициран по EN 331:2015

> **R734GA**



Full port

Продуктов №	Размер	Цена без ДДС	Цена с ДДС	Цена без ДДС	Цена с ДДС
R734GAX002	3/8"	12,99 лв	15,58 лв	6,64 €	7,97 €
R734GAX003	1/2"	15,15 лв	18,18 лв	7,75 €	9,29 €
R734GAX004	3/4"	22,41 лв	26,89 лв	11,46 €	13,75 €
R734GAX005	1"	37,71 лв	45,25 лв	19,28 €	23,14 €
R734GAX006	1 1/4"	53,74 лв	64,49 лв	27,48 €	32,97 €

**R730GB** клас В

Сферичен кран, с резбови връзки тип „женска-женска“, тежка серия. Пълен отвор.

Температурен диапазон: -20÷60 °C

Максимално работно налягане (MOP) с газ: 0,5 MPa (5 bar)

Устойчивост на високи температури:

Серия GB Сертифициран по EN 331:2015; клас В 0,1; 650 °C за 30'

> **R730GB**



Full port

Продуктов №	Размер	Цена без ДДС	Цена с ДДС	Цена без ДДС	Цена с ДДС
R730GBX003	1/2"	18,48 лв	22,17 лв	9,45 €	11,34 €
R730GBX004	3/4"	41,25 лв	49,50 лв	21,09 €	25,31 €
R730GBX005	1"	53,57 лв	64,28 лв	27,39 €	32,87 €
R730GBX006	1 1/4"	71,27 лв	85,52 лв	36,44 €	43,73 €
R730GBX007	1-1/2"	91,54 лв	109,84 лв	46,80 €	56,16 €
R730GBX008	2"	141,88 лв	170,26 лв	72,54 €	87,05 €

**R950G** клас А

Сферичен вентил с резбови връзки тип „женска-женска“. Пълен отвор.

Температурен диапазон: -20÷60 °C

Максимално работно налягане (MOP) с газ: 0,5 MPa (5 bar)

Сертифициран по EN 331:2015

> **R950G**



Full port

Продуктов №	Размер	Цена без ДДС	Цена с ДДС	Цена без ДДС	Цена с ДДС
R950X001	1/4"	11,11 лв	13,33 лв	5,68 €	6,81 €
R950X002	3/8"	15,95 лв	19,14 лв	8,15 €	9,78 €
R950X003	1/2"	17,14 лв	20,56 лв	8,76 €	10,51 €
R950X004	3/4"	25,48 лв	30,57 лв	13,03 €	15,63 €
R950X005	1"	41,88 лв	50,25 лв	21,41 €	25,69 €
R950X006	1 1/4"	65,60 лв	78,73 лв	33,54 €	40,25 €
R950X007	1 1/2"	93,68 лв	112,41 лв	47,90 €	57,47 €
R950X008	2"	148,11 лв	177,73 лв	75,73 €	90,87 €

ЦЕНОВА ЛИСТА 01.05.2026г.

Производител:Giacomini S.p.A. Италия

Вносител: Тератерм ООД, София



**R783GB**

клас B

Ъглов сферичен кран с резбови връзки тип „женска-женска“. Пълен отвор.

Температурен диапазон: -20÷60 °C

Максимално работно налягане (MOP) с газ: 0,5 MPa (5 bar)

Устойчивост на високи температури:

Сертифициран по EN 331:2015; клас B 0,1; 650 °C за 30'

> **R783GB**



Full port

Продуктов №	Размер	Цена без ДДС	Цена с ДДС	Цена без ДДС	Цена с ДДС
R783GBX003	1/2"	21,16 лв	25,39 лв	10,82 €	12,98 €
R783GBX004	3/4"	31,12 лв	37,34 лв	15,91 €	19,09 €
R783GBX005	1"	46,87 лв	56,24 лв	23,96 €	28,76 €

**R781GB**

клас B

Ъглов сферичен кран с резбови връзки тип „женска-външна“. Пълен отвор. Температурен диапазон: -20÷60 °C

Максимално работно налягане (MOP) с газ: 0,5 MPa (5 bar)

Устойчивост на високи температури:

Сертифициран по EN 331:2015; клас B 0,1; 650 °C за 30'

> **R781GB**



Full port

Продуктов №	Размер	Цена без ДДС	Цена с ДДС	Цена без ДДС	Цена с ДДС
R781GBX003	1/2"	21,35 лв	25,62 лв	10,92 €	13,10 €
R781GBX004	3/4"	32,46 лв	38,95 лв	16,59 €	19,91 €
R781GBX005	1"	48,14 лв	57,77 лв	24,62 €	29,54 €

ЦЕНОВА ЛИСТА 01.05.2026г.

Производител:Giacomini S.p.A. Италия

Вносител: Тератерм ООД, София



**Сферичен кран Giacomini R701F с вграден филтър и възможност за поставяне на магнит, пълно пропускане**

**R701F**

Вентилът R701F е идеалното решение за хидравлични системи, изискващи инсталиране на филтър и спирателни клапани в ограничени граници на пространство (например, при инсталиране на топломери, помпи / или на входящата вода към котли и термopомпа.)

Основни характеристики и материали:

- Подходящ за вода за отоплителни / охладителни системи и разтвори на основата на гликол (максимум 50%)
- Пълно пропускане
- Клапан, изработен от месинг UNI EN 12165 CW617N
- Ствол с двоен O-пръстен
- Гайка с антикорозионно покритие, с гаранционно уплътнение и холограма
- Алюминиева Т-дръжка, боядисана в червено
- Филтър от неръждаема стомана AISI 304: капацитет за филтриране 500 µm

Област на приложение:

- Температурен диапазон: 5÷90 °C (5÷110 °C с инсталиран магнитен комплект P74M)
- Макс. работно налягане при 20 °C с вода: 3,2 MPa (32 bar)

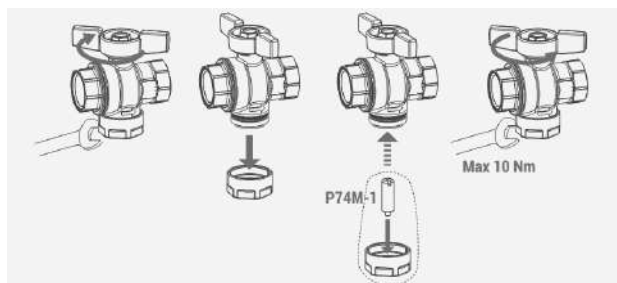
**Като опция може да бъде поставен магнит**

- **P74MY011: магнит за 3/8", 1/2" и 3/4" R701F клапани**

> R701F



Продуктов №	Размер	Цена без ДДС	Цена с ДДС	Full port		03
				Цена без ДДС	Цена с ДДС	
R701FY023	1/2"	30,86 лв	37,03 лв	15,78 €	18,93 €	
R701FY024	3/4"	39,54 лв	47,45 лв	20,22 €	24,26 €	
R701FY025	1"	54,00 лв	64,80 лв	27,61 €	33,13 €	



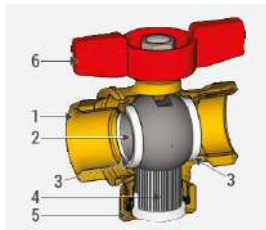
**P74M-1 Магнит със стоманено покритие за филтри R74A, R74M и вентили R701F**

Продуктов №	Размер	Цена без ДДС	Цена с ДДС	Цена без ДДС	Цена с ДДС
P74MY011	3/8", 1/2", 3/4" /Дължина 29 mm	16,90 лв	20,28 лв	8,64 €	10,37 €
P74MY012	1", 1-1/4" /Lenght 44 mm	17,06 лв	20,47 лв	8,72 €	10,47 €
P74MY013	1-1/2" и 2" / Lenght 44 mm	31,13 лв	37,36 лв	15,92 €	19,10 €

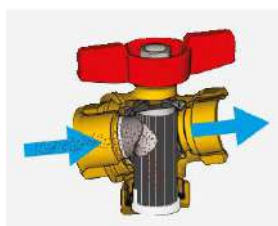
ЦЕНОВА ЛИСТА 01.05.2026г.

Производител:Giacomini S.p.A. Италия

Вносител: Тератерм ООД, София



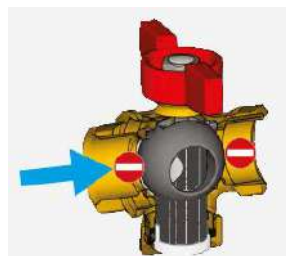
- 1 Тяло на клапана
- 2 сфера
- 3 уплътнение
- 4 Метален филтър
- 5 капачка
- 6 Т-ръкохватка



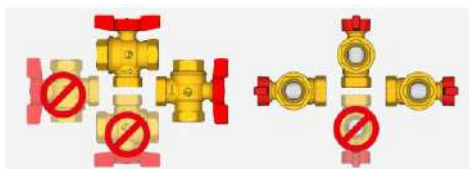
Когато вентилът е отворен, флуида преминава през филтъра, скоростта на течността се забавя, за да се даде възможност за отделяне на твърди вещества (примеси).

Примесите се филтрират при сблъсък с металната мрежа и се отделят на дъното на капачката.

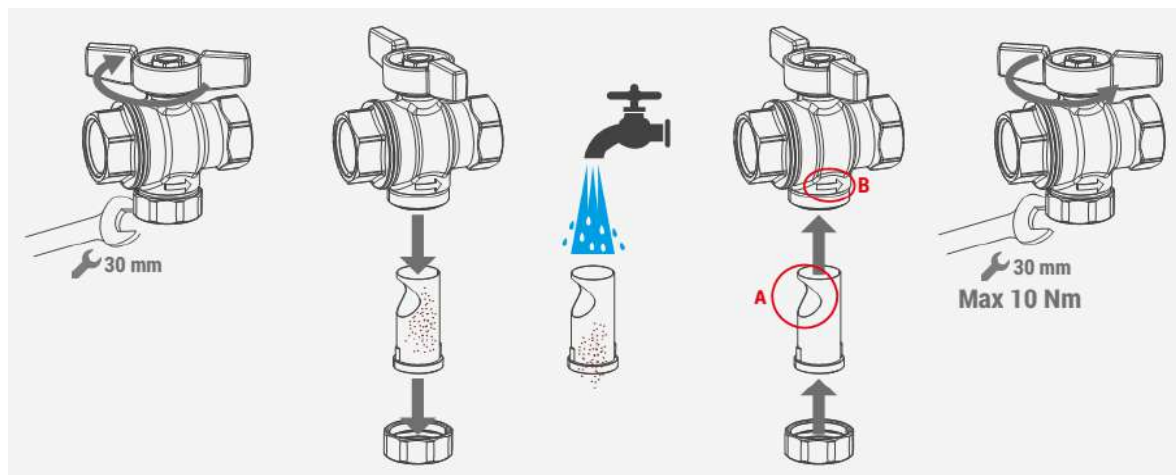
Специалната структура на корпуса на клапана дава възможност за експлоатация на цялата филтрираща повърхност, удължавайки времето за работа преди мрежата да бъде напълно запълнена с отлагания.



Когато вентилът е затворен, се прекратява достъпът на флуида, т.е. изолира се от останалата част на хидравлична верига. В това положение човек може да разхлаби долната капачка и да я извади филтъра, за да го изплакнете с чиста вода.



**Важно!:** Преди да инсталирате филтъра, препоръчваме да проверите условията на работа на системата, като налягане и температура, за да се уверите, че са зададени в рамките на оперативния обхват. Достъпът до филтъра трябва да е без препятствия за целите на поддръжката.



ЦЕНОВА ЛИСТА 01.05.2026г.

Производител:Giacomini S.p.A. Италия

Вносител: Тератерм ООД, София



Извършете поддръжка на клапана с филтър въз основа на количеството примеси в използваната течност. Препоръчваме да почиствате филтъра поне веднъж годишно, за да предотвратите, освен прекомерно намаляване на дебита в системата от отлагания, така и отстраняването на твърди частици, ако такива са попаднали и които могат да изискват подмяна на филтриращата мрежа.

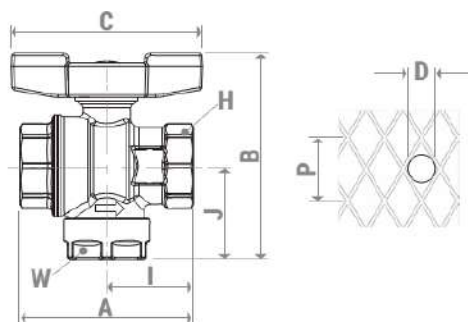
Следвайте стъпките по-долу, за да почистите металната мрежа:

- Затворете сферата на клапана, завъртайки Т-дръжката.
- Разхлабете осмोगълната капачка с помощта на 30 мм ключ.
- Извадете филтъра и го изплакнете под течаща вода и с помощта на пластмасова четка.

Уверете се, че филтриращата повърхност е напълно възстановена (сменете филтъра в случай на необратими препятствия или счупвания).

- Поставете отново филтъра във вентила, като се уверите, че отворът на филтъра (ref. "А") е насочен в посока, обратна на потока, показана от стрелка върху тялото на клапана (ref. "В")
- Затворете осмोगълната капачка (максимум 10 Nm) и отворете клапана, като завъртите Т-дръжката

**ПРЕДУПРЕЖДЕНИЕ.** След като напълните системата, препоръчваме да почистите филтъра за първи път след седмица употреба, за да премахнете всички остатъци, причинени от монтажните дейности на инсталацията (метални парчета, уплътняващи елементи и др.)



CODICE PRODUCT CODE	ATTACCHI CONNECTIONS	DN	A [mm]	I [mm]	B [mm]	J [mm]	C [mm]	H [mm]	W [mm]	P [mm] Passo dei fori Hole pitch	D [µm] Diametro foro inscritto Diameter of inscribed hole	N Numero di fori per cm² Number of holes per cm²	Kv
R701FY023	G 1/2" F x G 1/2" F	15	59	30	69	31	63	ch.25 wr.25	ch.27 wr.27	1	500	70	2,5
R701FY024	G 3/4" F x G 3/4" F	20	66	33	80	36	73	ch.31 wr.31	ch.30 wr.30	1	500	70	4,6
R701FY025	G 1" F x G 1" F	25	79	40	94	46	73	ch.38 wr.38	ch.40 wr.40	1	500	70	10,0

ЦЕНОВА ЛИСТА 01.05.2026г.

Производител:Giacomini S.p.A. Италия

Вносител: Тератерм ООД, София



**ДРЕНАЖНИ ВЕНТИЛИ и МИНИ СПИРАТЕЛНИ ВЕНТИЛИ**

**R694**

Сферичен кран серия MINI, с резбови връзки тип „женска-външна“. Стандартен порт. Мин. работна температура: 0 °C с гликолови разтвори  
Макс. работна температура: 90 °C  
Макс. работно налягане при 20 °C с вода и неопасен газ: 1,6 МПа (16 bar)

> R694



Standard port

Продуктов №	Размер	Цена без ДДС	Цена с ДДС	Цена без ДДС	Цена с ДДС
R694X002	3/8"	9,31 лв	11,18 лв	4,76 €	5,71 €
R694X003	1/2"	9,96 лв	11,95 лв	5,09 €	6,11 €

03

**R609**

Сферичен кран с резбови връзки тип „женска-мъжка“. За отваряне и затваряне използвайте отвертка или 5 мм шестостенен ключ. Стандартен порт.  
Мин. работна температура: -20 °C с 50% гликолови разтвори  
Макс. работна температура: 90 °C  
Макс. работно налягане при 20 °C с вода и неопасен газ: 1,0 МПа (10 bar)

> R609



Standard port

Продуктов №	Размер	Цена без ДДС	Цена с ДДС	Цена без ДДС	Цена с ДДС
R609Y012	3/8"	11,17 лв	13,41 лв	5,71 €	6,85 €
R609Y013	1/2"	10,83 лв	12,99 лв	5,54 €	6,64 €
R609Y014	3/4"	18,04 лв	21,65 лв	9,23 €	11,07 €

**R612**

Сферичен кран с мъжка резба за свързване - [основа 16 за адаптор](#).  
За отваряне и затваряне използвайте отвертка или 5 мм шестостенен ключ.  
Стандартен порт. Мин. работна температура: -20 °C с 50% гликолови разтвори  
Макс. работна температура: 90 °C  
Максимално работно налягане при 20 °C с вода и неопасен газ: 1,0 МПа (10 bar)

> R612



Standard port

Продуктов №	Размер	Цена без ДДС	Цена с ДДС	Цена без ДДС	Цена с ДДС
R612Y003	1/2"x16	12,21 лв	14,65 лв	6,24 €	7,49 €

**R179AM**

**Адаптори за R612Y003 към многослойна и синтетична (полимерна) тръба PEХ - AL - PEХ**

[Хромиран адаптор Основа 16](#)



Продуктов №	Размер	Цена без ДДС	Цена с ДДС	Цена без ДДС	Цена с ДДС
R179MX014	16x(16x2)	5,64 лв	6,77 лв	2,88 €	3,46 €
R179MX015	16x(18x2)	5,64 лв	6,77 лв	2,88 €	3,46 €
R179MX019	16x(17x2)	7,82 лв	9,39 лв	4,00 €	4,80 €
R179MX020	16x(20x2)	5,68 лв	6,82 лв	2,91 €	3,49 €

ЦЕНОВА ЛИСТА 01.05.2026г.

Производител:Giacomini S.p.A. Италия

Вносител: Тератерм ООД, София



**R178**

**Адаптор за R612Y003 към медна тръба за водни разпределителни мрежи (питейна вода и отопление) с черен о-пръстен**



Хромиран адаптор Основа 16

Продуктов №	Размер	Цена без ДДС	Цена с ДДС	Цена без ДДС	Цена с ДДС
R178X016	16x15	5,25 лв	6,30 лв	2,68 €	3,22 €
R178X018	16x16	5,16 лв	6,20 лв	2,64 €	3,17 €

**R608**

**Дренажен вентил с резба 1/2 "М без предпазна капачка**

Сферичен кран с мъжка резбова връзка - маркучова връзка. За отваряне и затваряне използвайте отвертка или 5 мм шестостенен ключ. Стандартен порт.

Мин. работна температура: -20 °С с 50% гликолови разтвори

Макс. работна температура: 90 °С

Макс. работно налягане при 20 °С с вода и неопасен газ: 1,0 МПа (10 bar)

> R608



Standard port

Продуктов №	Размер	Цена без ДДС	Цена с ДДС	Цена без ДДС	Цена с ДДС
R608Y023	R 1/2" x GHT Ø15 mm	13,51 лв	16,21 лв	6,91 €	8,29 €

**R621**

Спирателен вентил с извод за маркуч с мъжка резбова връзка. Стандартен порт.

Мин. работна температура: 5 °С

Макс. работна температура: 90 °С

Макс. работно налягане при 20 °С с вода: 1,0 МПа (10 bar)

> R621



Standard port

Продуктов №	Размер	Цена без ДДС	Цена с ДДС	Цена без ДДС	Цена с ДДС
R621X003	R 1/2" x Връзка за маркуч Ø15 мм	19,90 лв	23,88 лв	10,18 €	12,21 €
R621X014	R 3/4" x Връзка за маркуч Ø20 мм	26,30 лв	31,56 лв	13,45 €	16,14 €
R621X015	R 1" x Връзка за маркуч Ø26 мм	45,66 лв	54,79 лв	23,35 €	28,01 €

ЦЕНОВА ЛИСТА 01.05.2026г.

Производител:Giacomini S.p.A. Италия

Вносител: Тератерм ООД, София



**СПЕЦИФИЧНИ ВЕНТИЛИ**

**R252**

> R252

Сферичен кран с резбови връзки тип „женска-женска“ с гайка и уплътнение, за свързване на помпа или смесителен вентил.

За отваряне и затваряне използвайте отвертка или 5 мм шестостенен ключ.

Стандартен порт. Температурен диапазон: 5÷110 °C

Максимално работно налягане при 20 °C с вода: 0,7 МПа (7 бара)

Максимално статично налягане при напълно отворен или затворен вентил: 4,0 МПа (40 бара)



Standard port

Продуктов №	Размер	Цена без ДДС	Цена с ДДС	Цена без ДДС	Цена с ДДС
R252Y001	1"1/2X1"	24,40 лв	29,28 лв	12,47 €	14,97 €
R252Y002	2"X1"1/4	40,62 лв	48,75 лв	20,77 €	24,93 €
R252Y021	11/2X1"F.ISO 228 X POMPE	24,40 лв	29,28 лв	12,47 €	14,97 €

**R287**

> R287

Сферичен кран с резбови връзки тип „женска-женска гайка“, специално предназначен за свързване към помпа, с допълнителни връзки за термометри или други опционални компоненти.

Стандартен порт.

Температурен диапазон: -20÷110 °C (-20 °C с 50% гликолови разтвори)

Максимално работно налягане при 20 °C с вода: 3,5 МПа (35 bar)



Standard port

Продуктов №	Размер	Цена без ДДС	Цена с ДДС	Цена без ДДС	Цена с ДДС
R287Y005	G 1"F x G 1- 1/2"F Nut	47,73 лв	57,28 лв	24,41 €	29,29 €

**R258DL**

> R258DL

Сферичен кран, с връзки за пот за медни тръби.

Стандартен порт. Мин. работна температура: -20 °C с 50% гликолови разтвори

Максимална работна температура със суха наситена пара: 185 °C с 1,05 МПа (10,5 bar)

Максимално работно налягане при 20 °C с вода и неопасен газ:

4,2 МПа (42 bar) за Ø 15, Ø 18, Ø 22

3,5 МПа (35 bar) за Ø 28, Ø 35

Температурен диапазон с течни въглеродороди\*: -20÷60 °C

Максимално работно налягане при 20 °C с течни въглеродороди\*: 1,2 МПа (12 bar)

\* Моля, консултирайте се с техническата поддръжка на Giacomini, за да проверите съвместимостта на продукта със специфичния въглеродород



Standard port

Продуктов №	Размер	Цена без ДДС	Цена с ДДС	Цена без ДДС	Цена с ДДС
R258Y002	Ø 15 x Ø 15	16,29 лв	19,55 лв	8,33 €	10,00 €
R258Y004	Ø 18 x Ø 18	22,17 лв	26,61 лв	11,34 €	13,60 €
R258Y005	Ø 22 x Ø 22	25,02 лв	30,03 лв	12,79 €	15,35 €
R258Y006	Ø 28 x Ø 28	34,83 лв	41,80 лв	17,81 €	21,37 €
R258Y007	Ø 35 x Ø 35	45,85 лв	55,03 лв	23,44 €	28,13 €

ЦЕНОВА ЛИСТА 01.05.2026г.

Производител:Giacomini S.p.A. Италия

Вносител: Тератерм ООД, София

### R258CC

Сферичен кран с компресионни връзки за медни тръби.  
Стандартен порт. Мин. работна температура: -20 °C с 50% гликолови разтвори  
Макс. работна температура със суха наситена пара: 185 °C с 1,05 MPa (10,5 bar)  
Макс. работно налягане при 20 °C с вода и неопасен газ:  
4,2 MPa (42 bar) за Ø 15 - Ø 22  
3,5 MPa (35 bar) за Ø 28

Температурен диапазон с течни въглеводороди\*: -20÷60 °C

Макс. работно налягане при 20 °C с течни въглеводороди\*: 1,2 MPa (12 bar)

\* Моля, консултирайте се с техническата поддръжка на Giacomini, за да проверите съвместимостта на продукта със специфичния въглеводород.



> R258CC



Standard port

Продуктов №	Размер	Цена без ДДС	Цена с ДДС	Цена без ДДС	Цена с ДДС
R258CX002	Ø 15 x Ø 15	22,58 лв	27,10 лв	11,55 €	13,85 €
R258CX005	Ø 22 x Ø 22	34,68 лв	41,62 лв	17,73 €	21,28 €
R258CX006	Ø 28 x Ø 28	44,82 лв	53,78 лв	22,91 €	27,50 €

### АКСЕСОАРИ ЗА СФЕРИЧНИ ВЕНТИЛИ

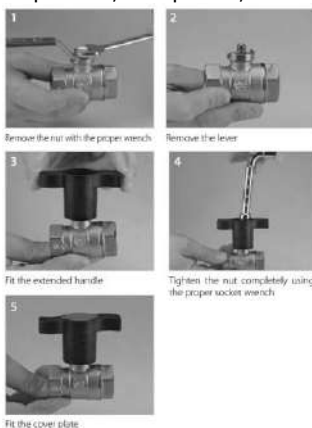
### R749F

#### Пластмасова удължена ръкохватка за сферични вентили

Удължена Т-образна дръжка, за сферични кранове, с червени, сини и зелени пластини.

Температурен диапазон: -20÷110 °C

> R749F



ØDN	H	L	Ø
3/8"-1/2"	45	78	33
3/4"-1" 1/4"	45	78	33
1" 1/2"-2"	65	98	35

Продуктов №	Размер	Цена без ДДС	Цена с ДДС	Цена без ДДС	Цена с ДДС
R749FY001	3/8" - 1/2"	5,45 лв	6,53 лв	2,78 €	3,34 €
R749FY002	3/4" - 1" - 1"1/4"	5,06 лв	6,07 лв	2,59 €	3,10 €
R749FY003	1"1/2 - 2"	6,74 лв	8,09 лв	3,45 €	4,14 €

### R540F

#### Термометър за ръкохватка R749F

Контактен термометър за Т-образни ръкохватки R749F.

Двойна скала 0÷120 °C и 32÷240 °F, Ø40 мм.

> R540F



Продуктов №	Размер	Цена без ДДС	Цена с ДДС	Цена без ДДС	Цена с ДДС
R540FY012	червен	19,28 лв	23,13 лв	9,86 €	11,83 €
R540FY032	син	19,28 лв	23,13 лв	9,86 €	11,83 €

ЦЕНОВА ЛИСТА 01.05.2026г.

Производител:Giacomini S.p.A. Италия

Вносител: Тератерм ООД, София



**R5749T и R749T-3**

**Цилиндричен удължител за ръкохватка**

R749T - месинг с хромирано покритие

R749T-3 - месинг



> R749T



Продуктов №	Размер	Цена без ДДС	Цена с ДДС	Цена без ДДС	Цена с ДДС
<b>R749T - месинг с хромирано покритие - доставка с предварителна поръчка*</b>					
R749TX101	3/8" - 1/2"	15,41 лв	18,49 лв	7,88 €	9,45 €
R749TX102	3/4" - 1" - 1 1/4"	15,67 лв	18,80 лв	8,01 €	9,61 €
R749TX103	1 1/2" - 2"	26,77 лв	32,13 лв	13,69 €	16,43 €
R749TX004	2 1/2" - 3"	41,73 лв	50,07 лв	21,33 €	25,60 €
R749TX005	2 1/2" - 3" - 4"	58,39 лв	70,07 лв	29,85 €	35,82 €
<b>R749T-3 месинг - доставка с предварителна поръчка*</b>					
R749TY101	3/8" - 1/2"	14,67 лв	17,61 лв	7,50 €	9,00 €
R749TY102	3/4" - 1" - 1 1/4"	14,93 лв	17,92 лв	7,63 €	9,16 €
R749TY103	1 1/2" - 2"	25,63 лв	30,75 лв	13,10 €	15,72 €
R749TY004	2 1/2" - 3"	39,76 лв	47,71 лв	20,33 €	24,40 €
R749TY005	2 1/2" - 3" - 4"	54,33 лв	65,19 лв	27,78 €	33,33 €

ЦЕНОВА ЛИСТА 01.05.2026г.

Производител:Giacomini S.p.A. Италия

Вносител: Тератерм ООД, София



**СФЕРИЧНИ ВЕНТИЛИ ЗА ПИТЕЙНА ВОДА - зелена ръкохватка символ W**  
доставка с предварителна поръчка

**R250W**

Сферичен кран с женски резбови връзки, специфичен за битова вода.

Стандартен порт. Температурен диапазон: 5÷120 °C

Максимално работно налягане при 20 °C с вода и неопасен газ:

4,2 МРа (42 bar) за 3/8", 1/2", 3/4"

3,5 МРа (35 bar) за 1", 1-1/4", 1-1/2", 2"

> R250W



Standard port

Продуктов №	Размер	Цена без ДДС	Цена с ДДС	Цена без ДДС	Цена с ДДС
R250WX022	3/8"	13,51 лв	16,21 лв	6,91 €	8,29 €
R250WX023	1/2"	14,39 лв	17,27 лв	7,36 €	8,83 €
R250WX024	3/4"	22,28 лв	26,73 лв	11,39 €	13,67 €
R250WX025	1"	33,97 лв	40,76 лв	17,37 €	20,84 €
R250WX026	1 1/4"	48,53 лв	58,24 лв	24,81 €	29,78 €
R250WX027	1 1/2"	72,15 лв	86,58 лв	36,89 €	44,27 €
R250WX028	2"	109,90 лв	131,88 лв	56,19 €	67,43 €

**R950W**

Сферичен кран DADO, с женски-женски връзки, тежка серия, специфичен за битова вода.

Пълен отвор. Температурен диапазон: 5÷120 °C

Максимално работно налягане при 20 °C с вода и неопасен газ:

4,2 МРа (42 bar) за 3/8", 1/2", 3/4"

3,5 МРа (35 bar) за 1", 1-1/4", 1-1/2", 2"

> R950W



DADO Full port

Продуктов №	Размер	Цена без ДДС	Цена с ДДС	Цена без ДДС	Цена с ДДС
R950WX002	3/8"	15,06 лв	18,07 лв	7,70 €	9,24 €
R950WX003	1/2"	17,16 лв	20,59 лв	8,77 €	10,53 €
R950WX004	3/4"	25,56 лв	30,68 лв	13,07 €	15,68 €
R950WX005	1"	41,88 лв	50,25 лв	21,41 €	25,69 €
R950WX006	1 1/4"	65,67 лв	78,80 лв	33,58 €	40,29 €
R950WX007	1 1/2"	93,78 лв	112,54 лв	47,95 €	57,54 €
R950WX008	2"	150,92 лв	181,10 лв	77,16 €	92,60 €

**R251W**

Сферичен кран с връзки тип „женска-женска“, специфичен за битова вода.

Стандартен порт. Температурен диапазон: 5÷120 °C

Максимално работно налягане при 20 °C с вода и неопасен газ:

4,2 МРа (42 bar) за 3/8", 1/2", 3/4"

3,5 МРа (35 bar) за 1", 1-1/4"

> R251W



Standard port

Продуктов №	Размер	Цена без ДДС	Цена с ДДС	Цена без ДДС	Цена с ДДС
R251WX022	3/8"	13,53 лв	16,23 лв	6,92 €	8,30 €
R251WX023	1/2"	14,46 лв	17,35 лв	7,39 €	8,87 €
R251WX024	3/4"	22,54 лв	27,05 лв	11,52 €	13,83 €
R251WX025	1"	35,61 лв	42,73 лв	18,21 €	21,85 €
R251WX026	1 1/4"	50,65 лв	60,78 лв	25,90 €	31,08 €

ЦЕНОВА ЛИСТА 01.05.2026г.

Производител:Giacomini S.p.A. Италия

Вносител: Тератерм ООД, София



### R951W

Сферичен кран с връзки тип „женска-женска“, специфичен за битова вода.

Стандартен порт. Температурен диапазон: 5÷120 °C

Максимално работно налягане при 20 °C с вода и неопасен газ:

4,2 MPa (42 bar) за 3/8", 1/2", 3/4"

3,5 MPa (35 bar) за 1", 1-1/4"

### > R251W



DADO Full port

Продуктов №	Размер	Цена без ДДС	Цена с ДДС	Цена без ДДС	Цена с ДДС
R951WX003	1/2"	17,98 лв	21,57 лв	9,19 €	11,03 €
R951WX004	3/4"	26,71 лв	32,05 лв	13,66 €	16,39 €
R951WX005	1"	43,95 лв	52,74 лв	22,47 €	26,97 €
R951WX006	1 1/4"	67,81 лв	81,37 лв	34,67 €	41,60 €

### R259W

Сферичен кран с холендър. Мъжки връзки тип „женска резба“, специфичен за битова вода.

Стандартен порт. Температурен диапазон: 5÷120 °C

Максимално работно налягане при 20 °C с вода и неопасен газ:

4,2 MPa (42 bar) за 1/2"F, 3/4"F

3,5 MPa (35 bar) за 1"F, 1-1/4"F

### > R259W



Standard port

Продуктов №	Размер	Цена без ДДС	Цена с ДДС	Цена без ДДС	Цена с ДДС
R259WX023	1/2"	23,10 лв	27,72 лв	11,81 €	14,17 €
R259WX025	3/4"	33,13 лв	39,75 лв	16,94 €	20,32 €
R259WX027	1"	47,60 лв	57,13 лв	24,34 €	29,21 €
R259WX029	1 1/4"	75,72 лв	90,86 лв	38,71 €	46,46 €

### R254W

Сферичен кран, с мъжко-женски връзки, специфичен за битова вода.

Стандартен порт. Температурен диапазон: 5÷120 °C

Максимално работно налягане при 20 °C с вода и неопасен газ:

4,2 MPa (42 bar) за 3/8", 1/2", 3/4"

3,5 MPa (35 bar) за 1", 1-1/4"

### > R254W



Standard port

Продуктов №	Размер	Цена без ДДС	Цена с ДДС	Цена без ДДС	Цена с ДДС
R254WX022	3/8"	14,02 лв	16,83 лв	7,17 €	8,60 €
R254WX023	1/2"	15,43 лв	18,51 лв	7,89 €	9,47 €
R254WX024	3/4"	23,60 лв	28,32 лв	12,06 €	14,48 €
R254WX025	1"	35,85 лв	43,02 лв	18,33 €	22,00 €
R254WX026	1 1/4"	53,09 лв	63,71 лв	27,15 €	32,58 €

ЦЕНОВА ЛИСТА 01.05.2026г.

Производител:Giacomini S.p.A. Италия

Вносител: Тератерм ООД, София

### R254WL

Сферичен кран, с мъжко-женски връзки, специфичен за битова вода.

Стандартен порт. Температурен диапазон: 5÷120 °C

Максимално работно налягане при 20 °C с вода и неопасен газ:

4,2 МПа (42 bar) за 3/8", 1/2", 3/4"

3,5 МПа (35 bar) за 1", 1-1/4", 1-1/2", 2"



> R254WL



Standard port

Продуктов №	Размер	Цена без ДДС	Цена с ДДС	Цена без ДДС	Цена с ДДС
R254WX052	3/8"	13,74 лв	16,49 лв	7,03 €	8,43 €
R254WX053	1/2"	17,03 лв	20,43 лв	8,71 €	10,45 €
R254WX054	3/4"	24,09 лв	28,91 лв	12,32 €	14,78 €
R254WX055	1"	35,87 лв	43,05 лв	18,34 €	22,01 €
R254WX056	1 1/4"	53,09 лв	63,71 лв	27,15 €	32,58 €
R254WX057	1 1/2"	79,20 лв	95,04 лв	40,49 €	48,59 €
R254WX058	2"	115,59 лв	138,70 лв	59,10 €	70,92 €

### R251WP

Сферичен кран с резбови връзки тип „женска-женска“ с гайка и уплътнение, за свързване към водомери, специално за битова вода.

Стандартен порт.

Температурен диапазон: 5÷120 °C

Максимално работно налягане при 20 °C с вода: 4,2 МПа (42 bar) за 1/2", 3/4"

3,5 МПа (35 bar) за 1"

> R251WP



Standard port

Продуктов №	Размер	Цена без ДДС	Цена с ДДС	Цена без ДДС	Цена с ДДС
хромиран - зелена					
R251WX073	1/2'Fx3/4	29,52 лв	35,42 лв	15,09 €	18,11 €
R251WX074	3/4'Fx3/4	30,23 лв	36,28 лв	15,46 €	18,55 €
R251WX075	3/4FX1"	34,66 лв	41,59 лв	17,72 €	21,27 €
R251WX076	1FX1"	44,88 лв	53,86 лв	22,95 €	27,54 €

### R250WS

Сферичен кран, с връзки тип „женска-женска“, с изпускателен кран с маркуч Ø 9 мм, специфичен за битова вода.

Стандартен порт. Температурен диапазон: 5÷120 °C

Максимално работно налягане при 20 °C с вода:

4,2 МПа (42 bar) за 1/2", 3/4"

3,5 МПа (35 bar) за 1", 1-1/4", 1-1/2", 2"

> R250WS



Standard port

Продуктов №	Размер	Цена без ДДС	Цена с ДДС	Цена без ДДС	Цена с ДДС
R250SX143	1/2"	28,13 лв	33,76 лв	14,39 €	17,26 €
R250SX144	3/4"	31,33 лв	37,60 лв	16,02 €	19,22 €
R250SX145	1"	44,17 лв	53,00 лв	22,58 €	27,10 €
R250SX146	1 1/4"	62,04 лв	74,45 лв	31,72 €	38,06 €
R250SX147	1 1/2"	90,00 лв	108,00 лв	46,02 €	55,22 €
R250SX148	2"	129,37 лв	155,25 лв	66,15 €	79,38 €

ЦЕНОВА ЛИСТА 01.05.2026г.

Производител:Giacomini S.p.A. Италия

Вносител: Тератерм ООД, София



### Шибърни кранове

Приложение: студена вода, гореща вода и пара с ниско налягане;

Температурен диапазон от 5 до 110 ° C;

Максимално работно налягане:

16 бара (при 23 ° C)

10 бара (при 95 ° C)

Нехромиран F.F, сертификат BS 5154/B "Kitemark"

3/8"- 2": PN 16

2-1/2"- 4": PN 10

Max. Temp.: 110°C

• Тяло: месинг EN 12165 - CW 617N (3/8 "до 2") и Бронз UNI 7013 - CuSn5Zn5Pb5 (4 ");

• Детайли пресован месинг (EN 12165 - CW 617N) (EN 12164 - CW 614 N);

• Уплътнете PTFE;



#### R55 Шибърен

Продуктов №	Размер	Цена без ДДС	Цена с ДДС	Цена без ДДС	Цена с ДДС
R55Y002	3/8"	21,28 лв	25,54 лв	10,88 €	13,06 €
R55Y003	1/2"	21,28 лв	25,54 лв	10,88 €	13,06 €
R55Y004	3/4"	23,25 лв	27,90 лв	11,89 €	14,27 €
R55Y005	1"	31,59 лв	37,91 лв	16,15 €	19,38 €
R55Y006	1-1/4"	47,11 лв	56,53 лв	24,09 €	28,90 €
R55Y007	1-1/2"	66,94 лв	80,33 лв	34,23 €	41,07 €
R55Y008	2"	113,21 лв	135,85 лв	57,88 €	69,46 €
R55Y009	2-1/2"	198,61 лв	238,33 лв	101,55 €	121,86 €
R55Y010	3"	248,63 лв	298,36 лв	127,12 €	152,55 €
R55Y012	4"	573,59 лв	688,31 лв	293,27 €	351,93 €

### Хромирани вентили за смесители, домакински уреди

#### R613

Сферичен кран за монтаж под мивка, с мъжка резба. Стандартен порт.

Мин. работна температура: 5 °C

Максимална работна температура: 70 °C (възможност за 90 °C за кратки периоди от време)

Максимално работно налягане при 20 °C с вода: 1,0 МПа (10 bar)

> R613



Продуктов №	Размер	Цена без ДДС	Цена с ДДС	Цена без ДДС	Цена с ДДС
R613X003	1/2" x 1/2"	11,06 лв	13,28 лв	5,66 €	6,79 €

#### R614

Сферичен кран за пералня, с мъжка резба. Стандартен порт. Мин. работна температура: 5 °C

Максимална работна температура: 70 °C (възможност за 90 °C за кратки периоди от време)

Максимално работно налягане при 20 °C с вода: 1,0 МПа (10 bar)

> R614



Продуктов №	Размер	Цена без ДДС	Цена с ДДС	Цена без ДДС	Цена с ДДС
R614X004	1/2" x 3/4"	12,68 лв	15,22 лв	6,49 €	7,78 €