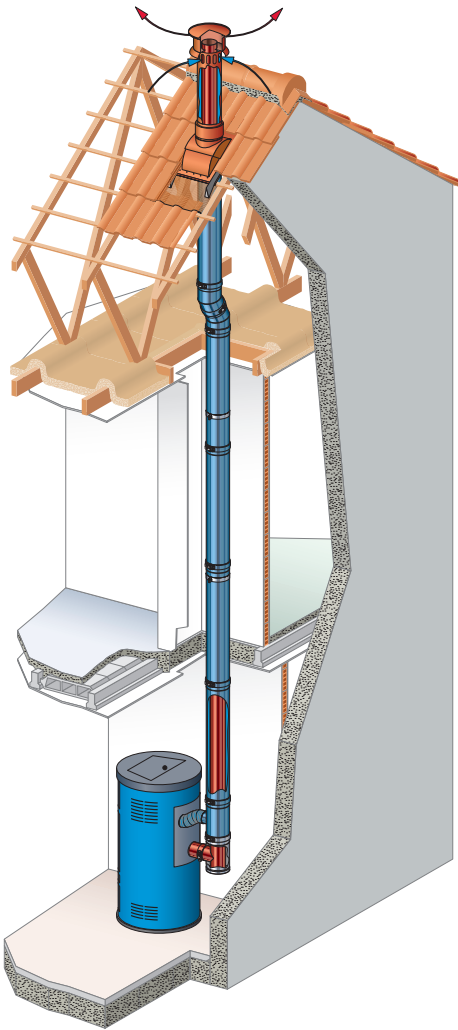


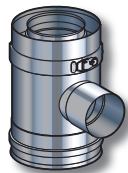
BI-PELLET

Димоотводни системи за пелетни камини

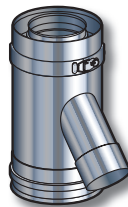


BI-PELLET е концентрична димоотводна система за пелетни камини, при която въздуха за горене се засмуква извън помещението. Това ново поколение димоотводи повишава ефективността на съоръженията, оптимизирайки горивния процес и е подходящо както за новопостроени сгради, така и при ремонт на съществуващи, където се цели спестяване на енергия и топлина.

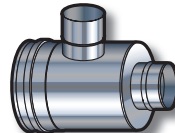
Елементи за подаване на въздух



EDPA 90°



EDPA 135°

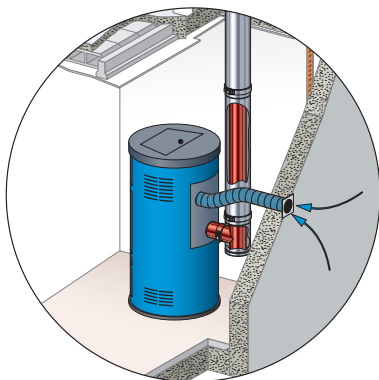
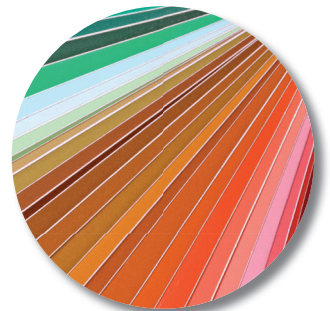


EDPA H

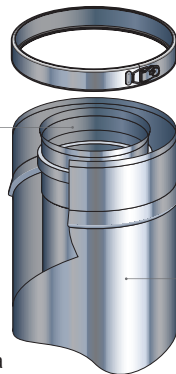
Ако пелетната камина конструктивно е пригодена за засмукване на въздух извън помещението, то доставката му става чрез съответен елемент от концентричната димоотводна система. При този начин на доставка на въздух за горене се подобрява горивния процес (10 - 15 %), като годишната икономия на гориво варира от 200 до 400 кг.

BI-PELLET финални покрития

Системата BI-PELLET може да се достави във всеки RAL цвят. Също така има възможност и за матово черно (RAL 9030)



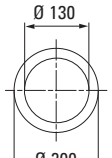
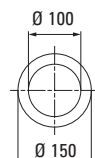
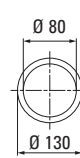
Вътрешна тръба



Външна тръба

Достявя се с блокираща скоба

Разполагаеми диаметри



poujoulat.com

CS 50016 - FR- 79270 Saint-Symphorien
Tél. +33 5 49 04 48 30 - Fax +33 5 49 04 16 85

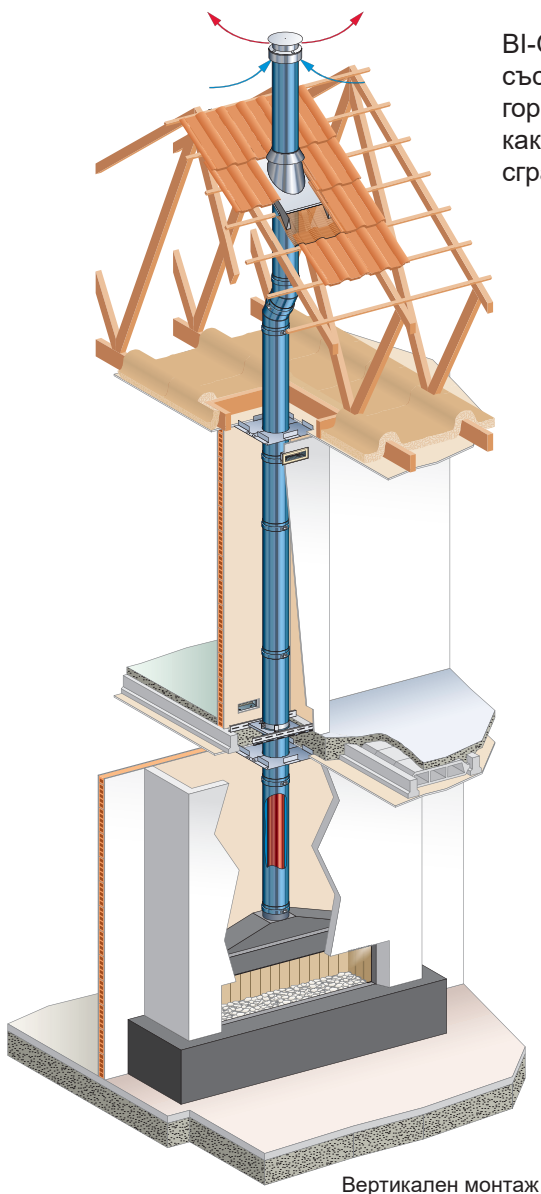

**cheminées
Poujoulat**
Your chimney for life

BI-GAS

Димоотводна система за газови камини
със затворена горивна камера

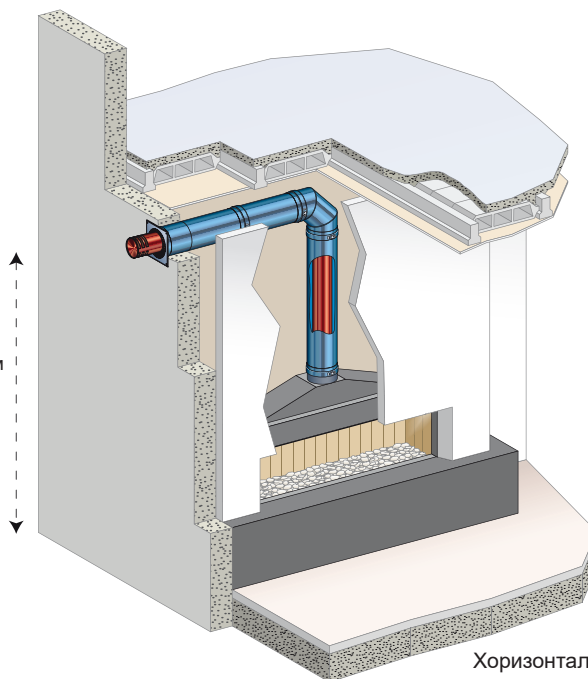


BI-GAS е димоотводна система от неръждаема стомана за газови камини със затворена камера, извеждаща димните газове и подаваща въздух за горене през концентрична система. Системата е подходяща за използване, както при ново строителство така и при реновиране на съществуващи сгради.



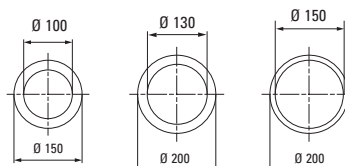
Вертикален монтаж

Мин. височина 1,80 м

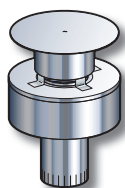


Хоризонтален монтаж

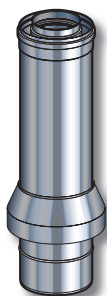
Разполагаеми диаметри



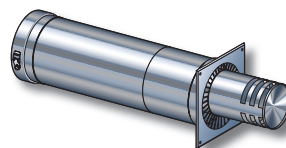
Терминали за газови камини със затворена горивна камера



Вертикален терминал от
неръждаема стомана



Вертикален елемент за
изход на покрив Inox-Inox



Хоризонтален терминал от
неръждаема стомана - регулируем

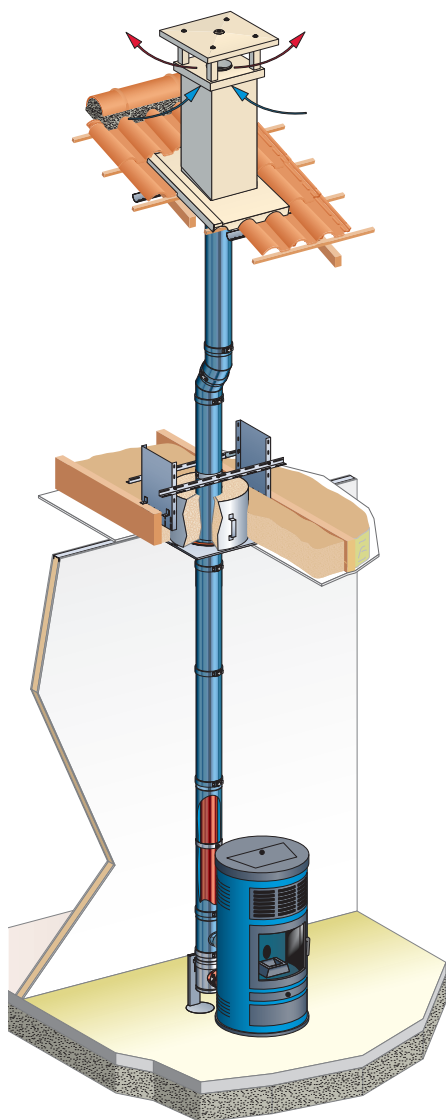
poujoulat.com

CS 50016 - FR- 79270 Saint-Symphorien
Tél. +33 5 49 04 48 30 - Fax +33 5 49 04 16 85


**cheminées
Poujoulat**
Your chimney for life

BI-PELLET / BI-GAS

Решения за пасивни къщи



Системата се състои от херметизираща плоча за въздух (PDSE) / отстояние от запалими материали и изолационна втулка (COQISOL). Плочата PDSE е снабдена с уплътнения отвън и от вътре и осигурява :

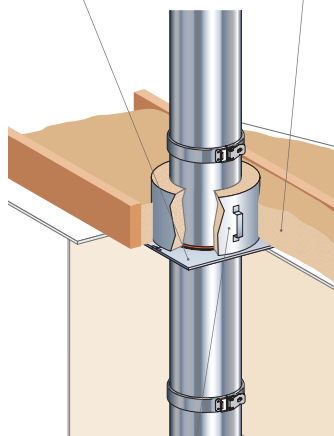
- Разстояние до горими материали от 10 см
- Херметичността на помещението

Изолационната втулка осигурява непрекъснатост на изолацията в тавана.

Решение за хоризонтален таван

Херметизираща и дистанционна плоча (PDSE)

Насипна или листовата изолация

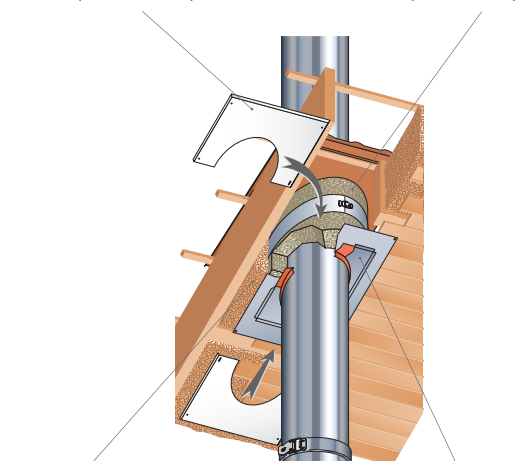


Изолационна фтулка (COQISOL)

Решение за наклонен таван

Скриваща бленда за херметична и дистанционна плоча (PP PDSE)

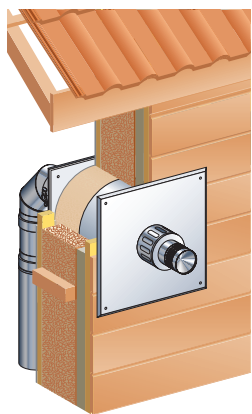
Изолационна фтулка оформена на място (COQISOL)



Изолация за пространството между гредите на тавана и изолационната фтулка

Херметизираща и дистанционна плоча (PDSE)

Решения за преминаване през стена

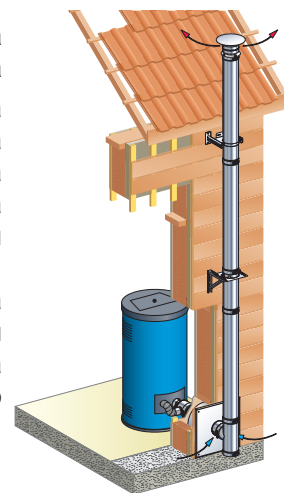


Хоризонтално решение

Решението за хоризонтално извеждане на димните газове през стените за комин PGI позволява инсталирането на печка, когато не е възможно вертикално изпускане на дим. Пресният въздухът за изгаряне се подава към печката през въздушната междина на хоризовналния концентричен терминал.

Вертикална димоотводна система извън сградата

Технологично решение за преминаване през стена при изграждане на външна изолирана вертикална димоотводна система тип Therminox или Dualinox. Въздуха за горене се подава отвън през специални отвори, което запазва въздуха в помещението



Май 2016

poujoulat.com

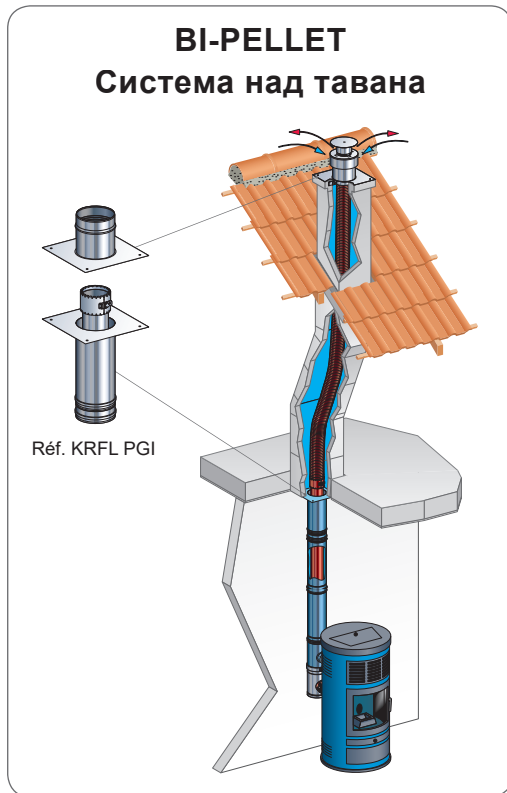
CS 50016 - FR- 79270 Saint-Symphorien
Tél. +33 5 49 04 48 30 - Fax +33 5 49 04 16 85

**cheminées
Poujoulat**

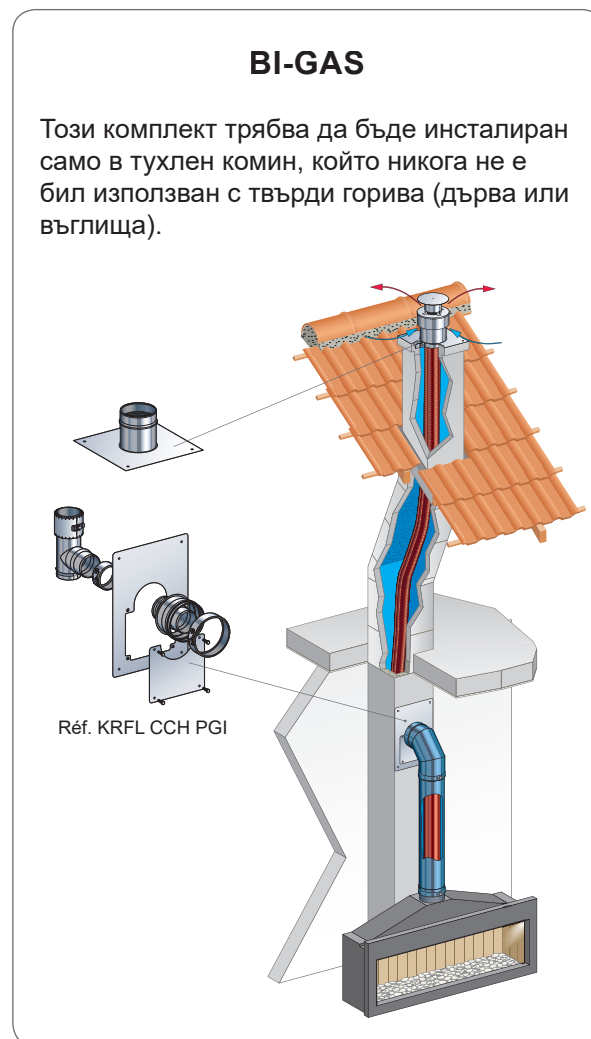
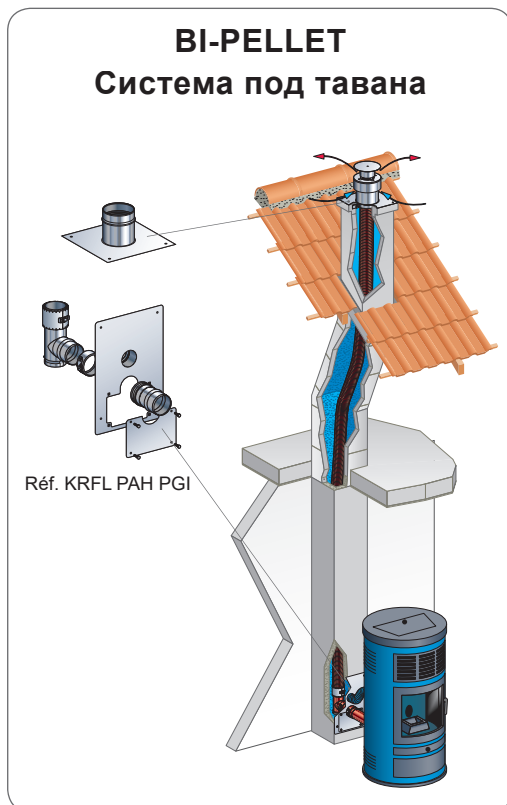
Your chimney for life

BI-PELLET / BI-GAS

Решения за използване на съществуващ тухлен комин при обновяване



С помощта на дымоотводната система PGI може да се използва традиционен тухлен комин за инсталация на pelletна или газова камина. Връзката с камината е направена с елементи на системата PGI, а дымоотводната част в зидания канал с гъвкава едностенна тръба. Poujoulat разработи специални инсталационни пакети за да се използват напълно възможностите на системата PGI.



Този комплект трябва да бъде инсталиран само в тухлен комин, който никога не е бил използван с твърди горива (дърва или въглища).